

ออนไลน์ ฉบับที่ 9  
รอบรู้  
ครอบครัว



## SKL บริการนวัตกรรมล้ำสมัย เคียงข้างเกษตรกรไทยเพื่ออนาคต



03

SKL ให้ความสนใจ  
ช่วยเหลือเกษตรกรผู้ประสบอุทกภัย

04

การต่อภาษี และ พ.ร.บ. ประจำปี  
ระหว่างการพ่นฆ่าโรคกับ SKL

07

NECTEC FAARM Series  
เทคโนโลยีเกษตรอัจฉริยะ

10

Social Detox  
บำบัดหัวใจจากโลกออนไลน์



## ทักทาย



สวัสดีทุกท่าน พบกับวารสารรอบรู้  
ครอบครัว SKL ออนไลน์ ฉบับที่ 9 ประจำเดือนพฤศจิกายน 2564  
จากการติดตามสถานการณ์น้ำท่วมในช่วงที่ผ่านมาเนื่องจากอิทธิพลของ  
ร่องมรสุมที่เข้ามาอย่างต่อเนื่อง ทำให้ฝนตกหนัก และประชาชนในพื้นที่  
หลายจังหวัดต้องเผชิญหน้ากับอุทกภัยอย่างหลีกเลี่ยงไม่ได้ จากรายงานของ  
กระทรวงเกษตรฯ เมื่อวันที่ 17 ตุลาคม 2564 ที่ผ่านมา พบว่าจากอุทกภัยในครั้งนี้  
มีพื้นที่การเกษตรที่ได้รับผลกระทบกว่า 5.3 ล้านไร่ แบ่งเป็นนาข้าว 3.61 ล้านไร่ พืชไร่  
และพืชผัก 1.67 ล้านไร่ ไม้ผล ไม้ยืนต้น และอื่น ๆ 3.95 หมื่นไร่ ส่งผลกระทบต่อเกษตรกร  
และผลผลิตทางการเกษตรเป็นวงกว้าง สยามคูโบต้า ลีสซิ่ง มีความห่วงใยเกษตรกร  
ในทุกภูมิภาค ตลอดจนร่วมช่วยเหลือผู้ประสบอุทกภัย โดยการมอบถุงยังชีพพร้อมของใช้จำเป็น  
เพื่อช่วยบรรเทาความเดือดร้อนให้กับผู้ที่ได้รับผลกระทบ และขอเป็นกำลังใจให้ผู้ประสบภัยทุกท่าน  
สามารถผ่านวิกฤตอุทกภัยครั้งนี้ไปได้โดยเร็ว

สำหรับวารสารออนไลน์ฉบับนี้ได้้นำประโยชน์ดี ๆ มาฝากทุกท่านอีกเช่นเคย โดยรวบรวม  
ภาพในโครงการ **“SKL ให้ด้วยใจ ช่วยเหลือพี่น้องเกษตรกรผู้ประสบอุทกภัย”**  
เพื่อช่วยเหลือผู้ได้รับความเดือดร้อนจากสถานการณ์น้ำท่วม ตลอดจน **“แนะนำขั้นตอน  
การต่อภาษี และ พ.ร.บ. ประจำปี ระหว่างการผ่อนชำระเครื่องจักรกลการเกษตร  
และเครื่องจักรกลก่อสร้างกับ SKL”** พร้อมทั้งสาระดี ๆ ที่เป็นประโยชน์ ไม่ว่าจะเป็น  
การพาทุกคนมารู้จักกับเทคโนโลยียกระดับมาตรฐานเกษตรกรรม “NECTEC FAARM  
Series” รวมไปถึงการดูแลสุขภาพด้วยเทรนด์สุขภาพยุคใหม่อย่าง “Social Detox  
บำบัดหัวใจจากโลกออนไลน์” ที่จะช่วยให้ผู้อ่านหันมาดูแลสุขภาพใจให้มีทั้ง  
สุขภาพกาย และสุขภาพจิตที่ดีไปพร้อมกัน

ด้วยความห่วงใยจากสยามคูโบต้า ลีสซิ่ง (SKL)

# SKL ไปด้วยใจ

## ช่วยเหลือพี่น้องเกษตรกรผู้ประสบอุทกภัย

จากอิทธิพลของร่องมรสุมพายุโซนร้อน ส่งผลให้หลายพื้นที่มีฝนตกหนัก เกิดน้ำท่วมฉับพลัน และน้ำป่าไหลหลาก และจากการสำรวจพื้นที่ประสบอุทกภัย มีเกษตรกรได้รับความเสียหายกว่า 26,938 ราย รวมถึงพื้นที่การเกษตรเสียหายกว่า 270,106 ไร่ คิดเป็นมูลค่าความเสียหายกว่า 454.12 ล้านบาท (ข้อมูลจาก ศูนย์ติดตามและแก้ไขปัญหามลพิษพิบัติด้านการเกษตร กระทรวงเกษตรและสหกรณ์ ณ วันที่ 15 ตุลาคม 2564)

เมื่อวันที่ 5-18 ตุลาคม 2564 ผู้บริหาร พร้อมพนักงานประจำสำนักงานสินค้าของ บริษัท สยามคูโบต้า ลีสซิ่ง จำกัด มอบถุงยังชีพและสิ่งของที่จำเป็น เพื่อบรรเทาความเดือดร้อน และช่วยเหลือผู้ประสบอุทกภัย ในภาคเหนือ ภาคกลางตอนบน และภาคตะวันออกเฉียงเหนือ โดยการมอบถุงยังชีพจำนวน 1,350 ชุด ใน 5 จังหวัด ได้แก่

- **อำเภอท่าตะโก และอำเภอไพศาลี จังหวัดนครสวรรค์**  
จำนวน 400 ชุด
- **อำเภอยะบะดาล จังหวัดลพบุรี**  
จำนวน 300 ชุด
- **อำเภอจัตุรัส อำเภอบ้านเขว้า และอำเภอเมือง จังหวัดชัยภูมิ**  
จำนวน 300 ชุด
- **อำเภอโนนไทย และอำเภอโนนสูง จังหวัดนครราชสีมา**  
จำนวน 200 ชุด
- **อำเภอเมือง จังหวัดอุทัยธานี**  
จำนวน 150 ชุด



## ต่อภาษี และ พ.ร.บ. ประจำปี

ระหว่างการผ่อนชำระเครื่องจักรกล  
การเกษตรกับ SKL ต้องทำอย่างไร?



### การต่อภาษีมีความสำคัญอย่างไร?

เนื่องจากกฎหมายได้บังคับให้ทุกคนที่มีรถเอาไว้ในครอบครองต้องดำเนินการเสียภาษีประจำปี (พระราชบัญญัติรถยนต์ พ.ศ. 2522) รวมถึงต้องมีป้ายภาษีเป็นหลักฐานการแสดงต่อหน่วยงานรัฐว่าทำตามกฎหมายถูกต้อง ตลอดจนการต่อภาษีรถเป็นองค์ประกอบสำคัญในการพิจารณาความคุ้มครองจากพื้ประกันภัยจากรถ (พ.ร.บ.) อีกด้วย



# ลูกค้าที่อยู่ระหว่างการผ่อนชำระกับ SKL ต้องต่อภาษีและ พ.ร.บ. อย่างไร?



## ขั้นตอนที่ 1

บริษัท สยามคูโบต้า ลีสซิ่ง จำกัด  
จะส่งจดหมาย และใบแจ้งชำระเงิน  
แจ้งเตือนการต่ออายุ พ.ร.บ. และ  
ภาษีประจำปีให้ท่านทราบล่วงหน้า  
ก่อนครบกำหนดต่ออายุ เพื่อให้  
ท่านชำระเงินได้ทันตามกำหนด

## ขั้นตอนที่ 2

เมื่อบริษัทฯ ได้รับชำระเงินครบถ้วนแล้ว  
จะดำเนินการต่ออายุ พ.ร.บ. และ  
ภาษีประจำปี รวมถึงจัดส่งกรมธรรม์  
พ.ร.บ. พร้อมป้ายแสดงการเสียภาษี  
ประจำปีให้ลูกค้าต่อไป



## ต้องใช้เอกสาร อะไรบ้าง?



- ✓ สำเนาเล่มทะเบียน
- ✓ ส่วนท้าย พ.ร.บ. หรือ  
สำเนา พ.ร.บ. เดิมฉบับ

## หากเกิดอุบัติเหตุในขณะใช้งานรถ และอยู่ระหว่างการผ่อนชำระกับ สยามคูโบต้า ลีสซิ่ง ควรทำอย่างไร?

ลูกค้าสามารถโทรศัพท์ติดต่อ  
ศูนย์ลูกค้าสัมพันธ์สยามคูโบต้า ลีสซิ่ง โทร. 1317

## ติดตามข่าวสารของ SKL ได้ที่



LINE Official : @sklth

คลิกเพื่อ Add Line



WEBSITE :  
SIAM KUBOTA LEASING

คลิกเพื่อเข้าสู่เว็บไซต์



YOUTUBE :  
SIAM KUBOTA LEASING

คลิกเพื่อเข้าสู่ YOUTUBE

# เตือนภัย กลโกง กับ นื่องเติมฝัน



5

## วิธีป้องกันการถูกตัดเงินผิดปกติจากมิจฉาชีพออนไลน์

จากการติดตามข่าวสารในปัจจุบัน จะเห็นว่ามิจฉาชีพนำข้อมูลของเราไปใช้ในการอาชญากรรมออนไลน์หลากหลายรูปแบบมากขึ้น การรู้เท่าทันและป้องกันไว้ก่อนเกิดความเสียหายจึงเป็นเรื่องที่ดี ฉบับนี้ “เตือนภัยกลโกงกับนื่องเติมฝัน” จึงนำ 5 วิธีป้องกันการถูกตัดเงินผิดปกติจากมิจฉาชีพออนไลน์ มาฝากทุกคน

1

### ไม่แจ้งข้อมูลด้านหน้าบัตร และรหัส 3 ตัวหลังบัตรให้ผู้อื่นทราบ

เพราะแฮกเกอร์สามารถสวมรอยนำไปทำธุรกรรมออนไลน์ที่มีมูลค่าไม่สูง และไม่ต้องใช้รหัส OTP ยืนยันได้

2

### ติดสติ๊กเกอร์ทึบแสงปิดรหัส 3 ตัวด้านหลังบัตร

เพื่อป้องกันความปลอดภัยในการใช้จ่าย โดยใช้บัตรเครดิตหรือเดบิต ป้องกันมิจฉาชีพมิให้แอบถ่ายรูปด้านหน้าและหลังบัตรไปใช้สวมรอย

3

### หลีกเลี่ยงการกดรับข้อความ SMS หรือลิงก์ที่ไม่น่าเชื่อถือ

หากต้องการใช้บริการเว็บไซต์ที่เกี่ยวข้อง ควรพิมพ์ชื่อเว็บด้วยตนเอง เพื่อป้องกันการเข้าเว็บไซต์ปลอมที่ปัจจุบันมีการปลอมแปลงได้เสมือนเว็บไซต์จริงมากขึ้น

4

### เปิดการแจ้งเตือนเงินเข้าออกบัญชีกับธนาคาร

การเปิดการแจ้งเตือนจะช่วยให้ตรวจสอบความผิดปกติของการทำธุรกรรมได้ด้วยตนเอง

5

### จำกัดวงเงินบัตรเครดิต หรือ ตั้งวงเงินต่ำไว้

เมื่อซื้อสินค้าค่อยทำการโอนเงินเข้าบัญชีให้ระบบตัดเงิน เพื่อป้องกันหากเกิดเหตุฉุกเฉินจะได้ไม่กระทบกับเงินในบัญชีทั้งหมด



## หากพบความผิดปกติ แล้วควรทำอะไร?



แจ้งธนาคารเพื่อยกบัตรและปฏิเสธการชำระเงินค่าบริการทางออนไลน์โดยทันที



ตรวจสอบรายการเดินบัญชี รวบรวมเอกสารเข้าแจ้งความ เพื่อดำเนินคดีตามกฎหมาย



หากพบเห็นเบาะแสการกระทำความผิดสามารถแจ้งไปยัง Call Center สำนักงานตำรวจแห่งชาติ หมายเลขโทรศัพท์ 191 หรือ 1599 ได้ตลอด 24 ชั่วโมง



# NECTEC FAARM

เทคโนโลยี  
เกษตรอัจฉริยะ

Series



รอบรู้ ครอบครัว SKL  
ออนไลน์ ฉบับที่ 9

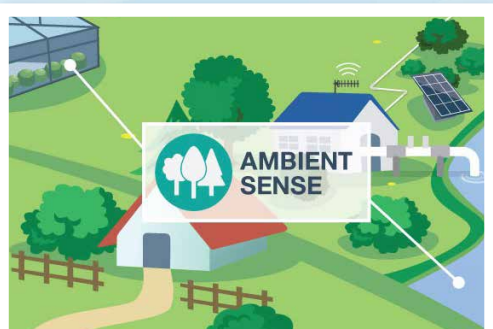
07

เทคโนโลยียกระดับมาตรฐาน  
เกษตรกรรมเพื่ออุตสาหกรรมเกษตร  
โดยนักวิจัยไทย ผลงานจากศูนย์เทคโนโลยี  
อิเล็กทรอนิกส์และคอมพิวเตอร์แห่งชาติ

NECTEC FAARM Series หรือ ชุดเทคโนโลยี  
สำหรับเกษตรกร และผู้ประกอบการด้านการเกษตร  
แบ่งออกเป็น 2 ชุด ตามรูปแบบการทำงาน  
ได้แก่

1

**FAARM SENSE** ชุดเทคโนโลยีสำหรับติดตาม  
เกษตรอัจฉริยะ (Monitor)



**AMBIENT SENSE** ระบบตรวจวัด  
สภาพแวดล้อมสำหรับการปลูกเลี้ยง

แบ่งออกเป็น 2 รุ่น คือ

**1) รุ่น Greenhouse** สำหรับเพาะปลูก

ระบบตรวจวัดสภาพแวดล้อมสำหรับใช้ในโรงเรือน

**2) รุ่น AquaLife** สำหรับเพาะเลี้ยงสัตว์น้ำ

ระบบตรวจวัดสำหรับเพาะวางคุณภาพน้ำ  
ในธรรมชาติ หรือการเพาะเลี้ยงสัตว์น้ำ

**WEATHER SENSE** สถานีวัดอากาศสำหรับ  
ติดตามการเพาะปลูก

แบ่งออกเป็น 2 รุ่น คือ

**1) รุ่น Standard** สามารถตรวจวัดอุณหภูมิ  
ความชื้นสัมพัทธ์ในอากาศ ปริมาณน้ำฝน และอื่น ๆ

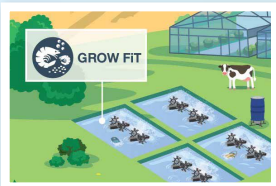
**2) รุ่น Watchdog** จะเพิ่มขีดความสามารถจาก  
รุ่น Standard ให้เฝ้าระวัง และเตือนภัยธรรมชาติได้



## 2

**FAARM FIT** ชุดเทคโนโลยีสำหรับควบคุมงาน  
ทางด้านเกษตรอัจฉริยะ (Control)**ชุดเทคโนโลยีสำหรับควบคุมเพาะเลี้ยงสัตว์น้ำ**

**1) BUBBLE FIT** ระบบควบคุมและเฝ้าระวังสภาพแวดล้อม สำหรับการเลี้ยงสัตว์น้ำ รุ่น Oxy สามารถวัดค่าออกซิเจนละลายได้ตลอด 24 ชม. กำหนดรูปแบบพิเศษในการเปิดปิดเครื่องตีน้ำ และยังสามารถแจ้งเตือนไปยังฟิวส์เมื่อเกิดความผิดปกติได้อีกด้วย



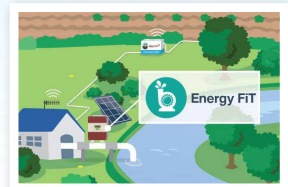
**2) GROW FIT** ระบบควบคุมการปลูกเลี้ยง เป็นระบบที่บูรณาการระหว่างระบบปรับสภาพ และระบบควบคุมปัจจัยการผลิต สามารถตรวจวัดคุณภาพน้ำ ควบคุมการเติมอากาศ และการให้อาหารสำหรับการเลี้ยงกุ้ง

**ชุดเทคโนโลยีสำหรับควบคุมการเพาะปลูก**

**1) AMBIENT FIT** ระบบปรับและควบคุมบรรยากาศสำหรับการปลูกเลี้ยง แบ่งเป็น 2 รุ่น คือ รุ่น Cool สำหรับควบคุมระบบลดอุณหภูมิ ปรับความชื้นในโรงเรือน และรุ่น Comfort สำหรับควบคุมระบบปรับสภาพแวดล้อมในโรงเรือนปิด

**2) WATER FIT** ระบบให้น้ำสำหรับการเพาะปลูก แบ่งเป็น 2 รุ่น คือ รุ่น Simple กล่องควบคุมการให้น้ำพื้นฐาน และรุ่น Evergreen ที่อยู่ในระหว่างการพัฒนา เพื่อให้มีความสามารถในการทำงานร่วมกับระบบอื่น ๆ ได้มากขึ้น

**3) ENERGY FIT** ระบบบริหารจัดการและเก็บเกี่ยวพลังงาน เพื่อใช้ในฟาร์มอย่างมีประสิทธิภาพ เช่น ผลิตภัณฑ์ SUNFLOW : Solar Pump Inverter อินเวอร์เตอร์สำหรับปั๊มน้ำจากพลังงานแสงอาทิตย์ ที่ใช้อัลกอริทึมในการค้นหาจุดที่มีพลังงานสูงสุด



ทั้งนี้ ระบบชุดเทคโนโลยีของ NECTEC สามารถขยายจำนวนเซ็นเซอร์ บันทึก เข้าถึงข้อมูลผ่านอินเทอร์เน็ต ผ่านทางเว็บเบราว์เซอร์ และแอปพลิเคชันบนระบบปฏิบัติการ Android ได้ และ NECTEC ยังคงเดินหน้าค้นคว้าวิจัย เพื่อช่วยอำนวยความสะดวก เพิ่มคุณภาพ และปริมาณผลผลิต รวมถึงให้ข้อมูลการขยายเพื่อเพิ่มผลประกอบการให้กับเกษตรกรและผู้ประกอบการด้านการเกษตรอย่างต่อเนื่อง



# วางแผนการเงิน ให้เหมาะกับ อาชีพ

ปัจจุบันมีเทคนิคการวางแผนการเงินแนะนำอยู่มากมายหลายแบบ คุณอาจเลือกไม่ถูกว่าจะนำเทคนิคไหนมาประยุกต์ใช้ดี วันนี้เรามีตัวช่วยที่จะช่วยให้คุณตัดสินใจวางแผนการเงินได้ง่ายขึ้น กับ 4 เทคนิควางแผนการเงินให้เหมาะกับอาชีพ

## ข้าราชการ

### แผนเพิ่มรายได้

ข้าราชการเป็นอาชีพที่รายได้มั่นคง แต่อัตราการเติบโตค่อนข้างต่ำและช้า นอกเหนือจากการเก็บเงินออมฉุกเฉิน และออมเงินผ่านกองทุนบำเหน็จบำนาญแล้ว จึงควรหารายได้เสริมสำหรับนำเงินไปต่อยอดลงทุนเพิ่มเติม เช่น หุ้น กองทุน อสังหาริมทรัพย์



## ฟรีแลนซ์

### แผนสร้างความมั่นคง

กลุ่มอาชีพที่จัดว่ารายได้มีความเสี่ยงสูง คงหนีไม่พ้น ฟรีแลนซ์ แผนที่เหมาะสมจึงต้องช่วยลดความเสี่ยง และเพิ่มความมั่นคงให้มากขึ้น โดยเริ่มจากการเก็บเงินออมฉุกเฉิน และแบ่งเงินออกเป็น 2 ส่วน ส่วนที่ 1 สำหรับการลงทุนเพื่อสะสมทรัพย์ และส่วนที่ 2 สำหรับลงทุนเพื่อเพิ่มทักษะ และความมั่นคงทางอาชีพ



## พนักงานบริษัทเอกชน

### แผนลงทุนความเสี่ยงต่ำ

แม้ว่าพนักงานบริษัทเอกชนจะมีอัตราการเติบโตของเงินเดือนเร็ว และสูงกว่าข้าราชการ แต่อาจไม่มั่นคงเท่า นอกจากเงินออมฉุกเฉินแล้วจึงควรออมเงินสำหรับช่วงวัยเกษียณ และเลือกลงทุนความเสี่ยงต่ำเพิ่มเติม เช่น กองทุนรวม, กองทุน SSF, RMF เพื่อต่อยอดเงินเดือน ทั้งยังสามารถลดหย่อนภาษีได้อีกด้วย



## ผู้ที่ทำธุรกิจส่วนตัว

### แผนกระจายการลงทุน

เจ้าของธุรกิจเป็นกลุ่มที่ต้องเผชิญความเสี่ยงกับความผันผวนของตลาด สิ่งที่สำคัญที่สุดคือต้องแยกบัญชีธุรกิจ และบัญชีส่วนตัวออกจากกัน เก็บเงินทุนสำรอง และเงินออมฉุกเฉินส่วนตัวให้เรียบร้อยก่อน จึงวางแผนสำหรับธุรกิจทางเลือก หรือช่องทางการขายใหม่ ๆ เพื่อเพิ่มรายได้ ก่อนจะลงทุนด้วยวิธีการกระจายลงทุน โดยมุ่งเน้นการถือครองระยะยาว



การวางแผนการเงินจะราบรื่นขึ้น ถ้าเราประยุกต์ให้เข้ากับรายรับรายจ่ายของเรา และหากท่านใดจะนำเงินไปลงทุนต่อยอดในทางใดก็ตาม อย่าลืมศึกษาให้ละเอียดก่อนตัดสินใจลงทุน เพราะทุกการลงทุนมีความเสี่ยงเสมอ

นอกจากที่โลกออนไลน์จะช่วยทำให้ทุกอย่างรอบตัวเราสะดวกรวดเร็วขึ้นแล้ว เรายังปฏิเสธไม่ได้เลยว่าเราก็ได้รับผลกระทบจากโลกออนไลน์มาด้วยเช่นกัน ไม่ว่าจะเป็นทางร่างกายหรือจิตใจ โซเชียลดีท็อกซ์ (Social Detox) จึงเป็นอีกเทรนด์สุขภาพที่จะช่วยเยียวยาบาดแผลที่เกิดขึ้นจากโลกออนไลน์เหล่านั้น

# S Detox CIAL x

บำบัดหัวใจ  จาก  
โลกออนไลน์



## วิธี Social Detox ง่าย ๆ ด้วยตัวเอง



### ตั้งแจ้งเตือนให้น้อยลง หรือปิดแจ้งเตือน

การแจ้งเตือนเป็นอีกปัจจัยที่ส่งผลต่อการใช้สมาร์ทโฟน เพราะเสียง และการสั่นสามารถกระตุ้นสมองให้เกิดอาการตอบสนองได้



### กำหนดเวลาเล่นสมาร์ทโฟน

นอกจากจะได้ โซเชียลดีท็อกซ์ (Social Detox) แล้ว ยังช่วยฝึกวินัยในตัวเองให้มากขึ้นด้วย



### โซเชียลดีท็อกซ์ ทุกวันหยุด

หลายคนใช้โซเชียลมีเดียในการทำงานทุกวัน วันหยุดจึงเป็นช่วงเวลาที่ดีที่จะใช้ให้น้อยลง เพื่อให้ร่างกาย และสมองได้พักผ่อนคลาย



### ซึมซับบรรยากาศแบบออฟไลน์

ออกไปใช้ชีวิต พักผ่อน ออกไปท่องเที่ยว พบปะเพื่อน และทำกิจกรรมร่วมกัน

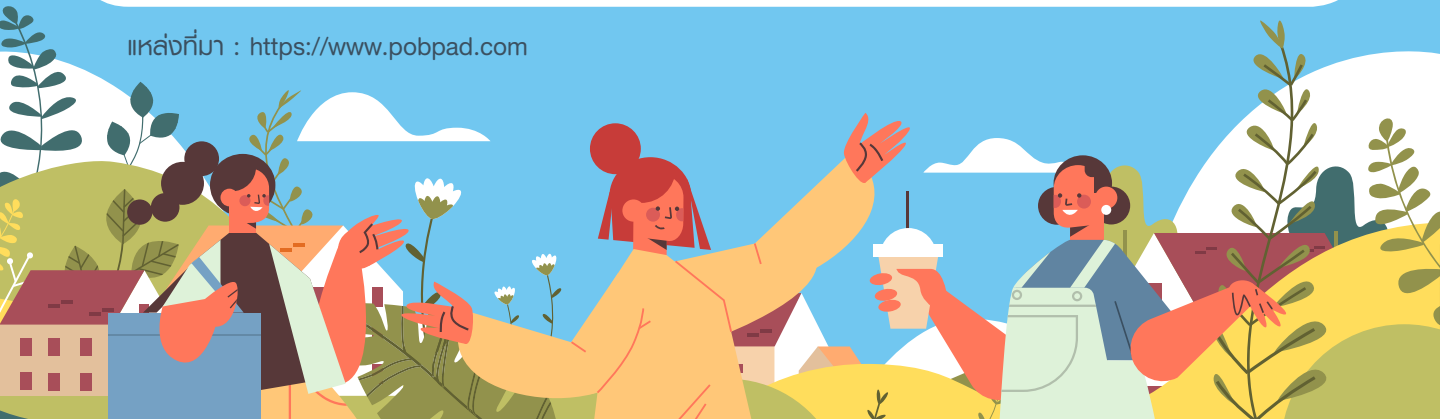


### งดเล่นสมาร์ทโฟนก่อนนอน

เพราะแสงไฟจากหน้าจอจะกระตุ้นให้สมองทำงานมากขึ้น นอนหลับยากขึ้น จึงควรปิดโทรศัพท์ และชาร์จไว้ให้ไกลตัวในขณะที่นอนหลับ

ใครที่กำลังรู้สึกว่าได้ รับผลกระทบจากโลกออนไลน์ อย่าลืมลองนำวิธีที่เรานำมาฝากกันในวันนี้ไปปรับใช้ เพื่อรักษาตัวเองเบื้องต้น หากลองแล้วยังคงรู้สึกเครียด เศร้า หดหู่อย่างต่อเนื่อง ควรรีบพบแพทย์เพื่อประเมินอาการ และหาวิธีรักษาต่อไป

แหล่งที่มา : <https://www.pobpad.com>







# ทายนิสัยจาก เลขท้าย บัตรประชาชน

บัตรประชาชนสามารถบอกอะไร  
ได้มากกว่าข้อมูลส่วนตัว อย่างการ  
ทายนิสัย และบอกตัวตนของเรา  
หยิบบัตรประชาชนของคุณให้พร้อม  
แล้วไปอ่านคำทำนายที่ได้จากเลข  
ตัวสุดท้ายของบัตรประชาชนกันเลย

0

คุณชอบความสันโดษ แต่อยู่  
ไม่ค่อยนิ่ง เต็มไปด้วยความคิด  
สร้างสรรค์ ชอบคิดอะไรใหม่ ๆ

1

คุณเชื่อมั่นในตัวเองสูง  
มีความเป็นผู้นำ กล้าได้กล้าเสีย  
ข้อเสียคือเป็นคนใจร้อน

2

คุณเป็นคนใจดี อ่อนโยน มีเมตตา  
และอ่อนไหวง่าย แต่เต็มไปด้วย  
เสน่ห์

3

คุณซื่อสัตย์ จริงใจ ขยัน ตรงไป  
ตรงมา จนบางครั้งกลายเป็นคน  
พูดจาโผงผาง

4

คุณมีความสามารถด้านการ  
สื่อสาร เจรจา และมีพรสวรรค์  
ด้านการขายของ

5

คุณมีความโดดเด่นในเรื่องของ  
วิชาความรู้ มีเหตุผล เหมาะกับ  
อาชีพที่เกี่ยวกับการให้ความรู้

6

คุณเป็นคนที่เต็มไปด้วยอารมณ์  
สุนทรีย์ ชอบดูหนัง ฟังเพลง  
และชอบแต่งตัว

7

คุณเป็นคนจริงจัง มีความ  
อดทนสูงโดยเฉพาะในการทำงาน  
แต่ในขณะเดียวกันก็เป็นคนคิดมาก

8

คุณเป็นคนเพื่อนเยอะ ใจกว้าง และ  
ชอบช่วยเหลือคนอื่น จนบางครั้ง  
ก็ถูกเอาเปรียบหรือโดนหลอก

9

คุณรักสงบ เต็มไปด้วยความ  
มุ่งมั่น ไม่ชอบวุ่นวายกับใคร  
จนอาจจะมีเพื่อนน้อยไปโดยปริยาย

เพื่อน ๆ คนไหนที่ถูกใจก็สามารถ  
นำไปทำนายเล่นเพลิน ๆ ในยามว่าง  
ได้เลย แล้วพบกับเรื่องราวสนุก ๆ  
ที่เราตั้งใจคัดสรรมาฝากกันใหม่  
ในฉบับหน้า

15<sup>th</sup>

---

**SKL**  
สยามคูโบต้า ลีสซิ่ง