

ออนไลน์ ฉบับที่ 15
**รอบรู้
ครอบครัว**

SKL



สินเชื่อกู้คิด

เคียงข้างชีวิต เกษตรกรไทย

04 | จัปจองเครื่องจักรกลการเกษตร
และบริการของสยามคูโบต้า กับ SKL

06 | แร่ทรีคจับพิด “บับมีมา”
รู้ทันกลลวงมิจฉาชีพ

09 | JARS System
บริหารเงินแบบ 6 โหล

11 | ดอกไม้ที่ชอบ
บอกความเป็นคุณ

ทักทาย

สวัสดีชาวรอบรู้ ครอบครัว SKL ทุกท่าน เดินทางมาถึงปลายเดือนพฤษภาคม 2565 หลังจากผ่านวันสำคัญของเกษตรกรไทยอย่าง “วันพืชมงคล” แล้วนั้น ในปีนี้พระยาแรกนาได้ตั้งสัตยาธิษฐานหยิบได้ฟ้านุ่น 4 คืบ ทำนายว่า “น้ำจะมากสักหน่อย น้ำในที่ดอนจะได้ผลบริบูรณ์ดี น้ำในที่ลุ่มอาจจะเสียหายบ้างได้พลไม่เต็มที” พระโคเลือกกิน น้ำ หญ้า พยากรณ์ว่า น้ำท่าจะบริบูรณ์พอสมควร ธัญญาหาร พลาหาร ภักษาหาร มังสาหารจะอุดมสมบูรณ์ และถั่ว พยากรณ์ว่า พลาหาร ภักษาหาร จะอุดมสมบูรณ์ดี ตลอดจนเหล่า พยากรณ์ว่า การคมนาคมจะสะดวกขึ้น การค้าขายกับต่างประเทศดีขึ้น ทำให้เศรษฐกิจรุ่งเรืองอย่างไรก็ตามสยามคูโบต้า สีสซิ่ง ก็ขอเป็นอีกหนึ่งกำลังใจให้พี่น้องเกษตรกรที่เตรียมการเพาะปลูกในฤดูกาลที่กำลังจะมาถึงนี้ให้มีพลผลิตที่ดี พืชผลเจริญงอกงามทุกภูมิภาค

สำหรับวารสารรอบรู้ ครอบครัว SKL ของเราเดินทางมาถึงฉบับที่ 15 ยังคงมีหลากหลายเรื่องราวมาฝากผู้อ่านทุกท่าน ไม่ว่าจะเป็นการเตือนภัยกลโกงกับน้องเติมฝัน แร่กริกจับพิด “บัญชีม้า” รู้ทันกลลวงมิจฉาชีพ ไม่ให้ตกเป็นเหยื่อ ตลอดจนทำความรู้จักกับ 5 สตาร์ต่อการเกษตรที่มาแรงในปี 2565 พร้อมเทคนิคการดูแลตัวเองให้ห่างจากโรค CVS โรคฮิตของคนติดจอ จะมีอาการเป็นอย่างไร พร้อมให้ทุกท่านได้อ่านอย่างครบถ้วนในวารสารฉบับนี้เช่นกัน

ท้ายนี้ หวังเป็นอย่างยิ่งว่าแนวโน้มของสถานการณ์การแพร่ระบาดของโรคโควิด-19 ที่กำลังดีขึ้นนี้ จะช่วยให้ทุกภาคส่วนได้กลับมาฟื้นฟูธุรกิจ และเราจะได้กลับมาใช้ชีวิตกันอย่างปกติในเร็ววัน ทั้งนี้ ขอให้ทุกท่านดูแลสุขภาพของตนเองให้แข็งแรงอยู่เสมอ เพื่อเป็นการสร้างภูมิคุ้มกันที่ดีให้กับร่างกายต่อไป

ด้วยความห่วงใยจากสยามคูโบต้า สีสซิ่ง



SKL-Mobile
Application

SKL
connect

ผ่านแอปพลิเคชันไลน์
LINE ID : @sklth

SKL
e-Service

บน SKL เว็บไซต์
www.skl.co.th/eservice



นโยบายแอปพลิเคชัน
ของธนาคาร
ที่ร่วมให้บริการ

“เพื่อประโยชน์สูงสุดของท่าน กรุณาชำระเงินตามช่องทางที่บริษัทฯ กำหนด
บริษัทฯ ไม่มีนโยบายให้พนักงานหรือผู้อื่นรับชำระเงิน”

ช่องทางการชำระเงินอื่น ๆ เพิ่มเติม

คลิกเลย >

อยากจับจองเครื่องจักรกลการเกษตร และบริการของสยามคูโบต้า กับ SKL ต้องเลือกสินเชื่อ แบบไหน?



สินเชื่อกใหม่ สินเชื่อเช่าซื้อทั่วไป

บริการสินเชื่อเครื่องจักรกลการเกษตร และเครื่องจักรกลก่อสร้างของสยามคูโบต้า เหมาะสำหรับเกษตรกรที่ต้องการรถใหม่ มีรูปแบบการชำระที่ยืดหยุ่นหลากหลาย พร้อมทั้งสามารถปรับรูปแบบการชำระให้ตรงกับช่วงรายได้ตามอาชีพของลูกค้า ไม่ว่าจะเป็น การเก็บเกี่ยวพืชไร่ พืชสวน หรือ ธุรกิจรับเหมาก่อสร้าง เพื่อให้คุณเป็นเจ้าของสินค้าของสยามคูโบต้าได้ง่ายขึ้น

อ่านเพิ่มเติม



ใหม่! สินเชื่ออเนกประสงค์ สยามคูโบต้า ลีสซิ่ง

ดอกเบี้ยต่ำสุด

0.54% ต่อเดือน*

สำหรับบริการซ่อมบำรุง ซ่อมล้อและสินค้าคูโบต้า*



สินเชื่อเดิมพัน | สินเชื่อรถเดิมสุข

- ✓ วงเงินสูง
- ✓ เลือกผ่อนชำระได้
- ✓ อนุมัติเร็ว

*โปรดศึกษารายละเอียดและเงื่อนไขก่อนชำระสินค้าและบริการ

ใหม่! สินเชื่ออเนกประสงค์

บริการสินเชื่อเพื่อบริการซ่อมบำรุง ซ่อมล้อ อุปกรณ์ต่อพ่วง และสินค้าอื่น ๆ ของสยามคูโบต้า ด้วยสินเชื่ออเนกประสงค์ ตอบโจทย์ทุกความต้องการของลูกค้ากับสินเชื่อเดิมพัน และสินเชื่อรถเดิมสุข

✓ วงเงินสูง

✓ เลือกผ่อนชำระได้

✓ อนุมัติเร็ว

อ่านเพิ่มเติม

สินเชื่อสั่งซื้อ Financial Lease

บริการทำสัญญาเช่าระยะยาว โดยระยะเวลาการเช่าจะอยู่ที่ 3-5 ปี และเมื่อครบอายุสัญญาเช่า ผู้เช่ามีสิทธิ์เลือกซื้อ หรือไม่ซื้อรถดังกล่าวก็ได้ หากตัดสินใจซื้อ ก็เป็นไปตามราคาที่ตกลงกันไว้ ณ วันเซ็นสัญญา

อ่านเพิ่มเติม

เงื่อนไขทั่วไป



ผู้เช่าต้องเป็น นิติบุคคล



อัตราดอกเบี้ยลดต้นลดดอก (Effective Rate)



เมื่อครบอายุสัญญาผู้เช่ามีสิทธิ์เลือกซื้อรถได้ในราคาที่ตกลงกัน ณ วันเซ็นสัญญา



สินเชื่อกู้ใช้แล้ว สินเชื่อคูโบต้า แม็กซ์ สินเชื่อยูสเซอร์ทิฟาย



คูโบต้า แม็กซ์
แทรกเตอร์มือสอง คุณภาพสูง

สินค้านำมือสองที่ผ่านการปรับปรุงสภาพตามมาตรฐานของคูโบต้า โดยมีการรับประกันคุณภาพ ทำให้มั่นใจในคุณภาพของสินค้า เนื่องจากแทรกเตอร์ทุกคันได้ผ่านการตรวจเช็คมากถึง 200 จุดตามมาตรฐานการตรวจเช็ค ปรับสภาพด้วยการใช้ไฮดรอลิกคูโบต้า

อ่านเพิ่มเติม



ยูสเซอร์ทิฟาย คือ สินค้ามือสองที่มีการตรวจสอบสภาพ 80 จุดตามมาตรฐานของคูโบต้า โดยงดเว้นการรับประกันคุณภาพสินค้า ซึ่งเป็นรถตามสภาพที่มีการปรับปรุงสภาพเพื่อเพิ่มความมั่นใจและพร้อมใช้งาน

อ่านเพิ่มเติม

เตือนภัย **ดลโคง**
กับน้องเตมัพัน



- 1** **มีงานใช้มากแอบอ้างเป็นหน่วยงานรัฐหรือเอกชนและสร้างสถานการณ์ให้เหยื่อกลัว**
ว่าจะถูกดำเนินคดีตามที่ถูกข่มขู่ อาทิ การถูกสั่งให้โอนเงินมาเพื่อตรวจสอบต่าง ๆ มีฉะนั้นจะถูกดำเนินคดีตามกฎหมาย เป็นต้น
- 2** **หน่วยงานราชการและเอกชนส่วนใหญ่มักจะมีการส่งหนังสือ หรือ เอกสารที่เป็นลายลักษณ์อักษรมาชี้แจงด้วยเสมอ**
หากเกิดเหตุการณ์ต้องสงสัยขึ้นกับทรัพย์สิน หรือเงินของบุคคลใดก็ตาม สิ่งแรกที่ต้องตระหนักรู้คือหน่วยงานที่ถูกแอบอ้างจะต้องมีเอกสารชี้แจงก่อนมีการประสานติดต่อให้ทำธุรกรรมใด ๆ
- 3** **บัญชีม้าที่มีงานใช้มักเป็นบัญชีส่วนบุคคล**
แอบจะมีการแอบอ้างเป็นหน่วยงานใดก็ตาม บัญชีม้าที่หล่ามีงานใช้กันนั้นมักจะเป็นบัญชีส่วนบุคคลเสมอ

The diagram illustrates an 8-step process for a bank to implement QR code-based digital signature verification:

- 1** กลุ่มคนขายบัญชี (Group of account sellers) - Represented by an icon of five people.
- 2** คนขายบัญชีส่งรูปบัตรประชาชน (Account seller sends ID card photo) - Represented by an icon of an ID card.
- 3** นำข้อมูลไปเปิดบัญชีออนไลน์ และผูกบัญชีกับเบอร์โทรศัพท์ของตนเอง (Take the information to open an online account and link the account to their own phone number) - Represented by an icon of a smartphone and a laptop.
- 4** เมื่อเปิดบัญชีเสร็จ จะได้รับ QR code จาก app (After opening the account, you will receive a QR code from the app) - Represented by a QR code icon.
- 5** ส่ง QR code กลับไปให้คนขาย (Send QR code back to the seller) - Represented by an icon of a laptop.
- 6** นำ QR code ไปยืนยันตัวตนที่ร้านสะดวกซื้อ (Take QR code to confirm identity at the convenience store) - Represented by a QR code icon.
- 7** เมื่อเจ้าของบัญชีสแกน QR code จะมี OTP ส่งมาที่โทรศัพท์ของมีจาวีฟ (When the account owner scans the QR code, there will be an OTP sent to the phone of the account owner) - Represented by a smartphone icon.
- 8** ส่ง OTP ให้เจ้าของบัญชีกรอก (Send OTP to the account owner to fill in) - Represented by an icon of a storefront.

Additional text in the diagram:

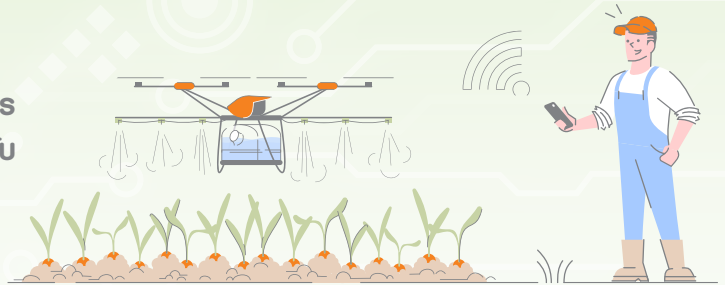
- แม้ค่ากลางไปประกาศหาคนที่พร้อมยืนยันตัวตนในกลุ่มซื้อขายบัญชี (Even if the value goes to announce finding people who are ready to confirm their identity in the trading group)
- มีจาวีฟต้องให้ค่ากลางกลางหาบัญชีธนาคารที่สามารถเปิดแบบออนไลน์ได้ (Meejaiwif must give the value to find the bank account that can be opened online)

สามารถรวบรวมหลักฐานแจ้งได้ที่ สำนักงานตำรวจแห่งชาติ และได้เปิดให้บริการรับแจ้งความออนไลน์ได้แล้ว ตั้งแต่วันที่ 1 มีนาคม 2565 ผ่าน www.thaipoliceonline.com หรือ www.pct.police.go.th โทร. 08 1866 3000 สายด่วน 1441

5 สตาร์ทอัพ การเกษตร

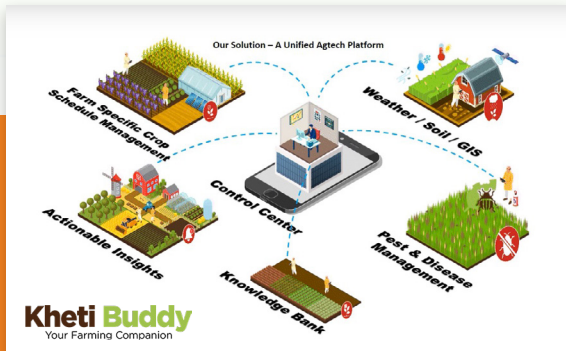
ที่มาแรงในปี
2565

ทำความรู้จักกับ 5 บริษัทสตาร์ทอัพด้านการเกษตร
สมัยใหม่ที่โดดเด่นจากทั่วทุกมุมโลก ที่มาพร้อมกับ
แนวโน้มการเติบโตสูงในปี 2565



Kheti Buddy

สตาร์ทอัพที่ให้บริการโซลูชันการจัดการฟาร์ม ผ่านแอปพลิเคชัน
ตรวจสอบการเพาะปลูก เริ่มตั้งแต่การกำหนดตารางการเพาะปลูก
จากข้อมูลสภาพดิน สภาพอากาศ กำหนดวันหว่านเมล็ดไปจนถึง
วันที่นำข้อมูลสินค้าเข้าคลัง ช่วยให้การบริหารจัดการฟาร์ม
มีประสิทธิภาพมากยิ่งขึ้น และนำมาซึ่งผลผลิตที่มีคุณภาพ
นอกจากนี้ยังช่วยให้ผลผลิตสามารถตรวจสอบย้อนกลับ
เพิ่มความโปร่งใสในการทำการเกษตรแบบตลอดห่วงโซ่คุณค่า



GrootsBuddy

Groots มาพร้อม “Boombi” หรือ “สวนแนวตั้ง” นวัตกรรม
กล่องปลูกพืชล้ำสมัยที่ช่วยให้ทุกบ้านทำการเกษตรได้ง่าย ๆ
จุดเด่นของ Boombi คือ ไม่ใช้ดิน แต่จะใช้ขุยมะพร้าวที่สามารถ
กักเก็บความชื้นได้ดีกว่าแทนพร้อมติดตั้งสารอาหารและน้ำ
ในรูปแบบที่สามารถนำกลับมาสู่กระบวนการใช้ซ้ำได้ นอกจากนี้เป็น
สตาร์ทอัพที่ผลักดันด้านนวัตกรรมทางการเกษตรแล้วยังคำนึงถึง
ความยั่งยืนอีกด้วย



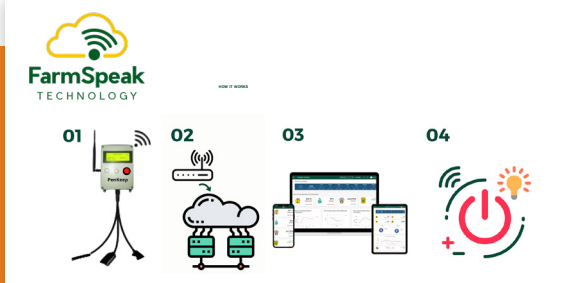


Trabotyx

สตาร์ทอัพการเกษตรที่พัฒนาระบบควบคุมวัชพืช ซึ่งประกอบด้วยหุ่นยนต์กำจัดวัชพืช ที่ช่วยกำจัดวัชพืชได้อย่างแม่นยำ ช่วยให้เกษตรกรทำเกษตรอินทรีย์ได้โดยไม่ต้องกำจัดวัชพืชด้วยตนเอง ลดต้นทุนการพึ่งพาแรงงาน เกษตรกรสามารถมุ่งความสนใจไปที่กระบวนการอื่น ๆ ได้มากขึ้น

BeeFree Agro

JOE หรือ โดรนของ BeeFree Agro ช่วยลดต้นทุนการเลี้ยงสัตว์ โดยสามารถเคลื่อนย้ายวัวได้มากถึง 1,000 ตัว โดยไม่ต้องอาศัยความช่วยเหลือจากมนุษย์ JOE สามารถระบุตำแหน่งสิ่งกีดขวางภูมิประเทศ ตำแหน่งของวัว รวมถึงวางแผนเส้นทางที่ดีที่สุดได้ ช่วยให้เกษตรกรประหยัดเวลา แรงงาน และค่าขนส่งลงได้



Farmspeak Technology

Farmspeak Technology พัฒนาระบบตรวจสอบฟาร์มสัตว์ปีก โดยใช้อุปกรณ์ Smart PENKEEP ที่ทำงานร่วมกับเซนเซอร์รวบรวมข้อมูลสภาพภูมิอากาศ ซึ่งเกษตรกรสามารถติดตามข้อมูลได้ในระยะไกลผ่านเว็บไซต์ แอปพลิเคชัน อีกหนึ่งตัวช่วยที่ทำให้เกษตรกรจัดการฟาร์มได้อย่างเหมาะสม

ในปัจจุบันสตาร์ทอัพจำนวนมากไม่เพียงจากทั่วโลกเลือกพัฒนานวัตกรรมและเทคโนโลยีด้านการเกษตร ในการลดต้นทุนการผลิต เพิ่มประสิทธิภาพการดำเนินการ และเพิ่มคุณภาพผลผลิต เรียกได้ว่าเป็นอีกหนึ่งแนวทางการพัฒนาที่ใส่ใจสิ่งแวดล้อมและความยั่งยืน





JARS System 6 โหล

บริหารเงินแบบ 6 โหล

JARS System เทคนิคการบริหารเงินแบบง่าย ๆ แต่มีประสิทธิภาพ คิดค้นโดย T Harv Eker นักพูดและนักคิดด้านการเงินและการลงทุน โดยมีหลักการง่าย ๆ คือ การแบ่งรายได้ที่ได้รับต่อเดือนออกเป็น 6 ส่วน ดังนี้



เพื่อ ความจำเป็น

เป็นเงินส่วนที่แบ่งไว้ใช้จ่ายในชีวิตประจำวัน และค่าใช้จ่ายต่าง ๆ ที่ไม่ก่อให้เกิดรายได้เพิ่มเติม ซึ่งควรจัดสรรให้ได้ **55%** ของรายได้



เพื่อ การพักผ่อน

เราควรให้รางวัลตัวเองในแต่ละเดือน โดยการจัดสรร **10%** ของรายได้ไว้สำหรับค่าใช้จ่ายส่วนตัวตามใจชอบ



เพื่อการลงทุน

ต่อยอดเงินออมและเพิ่มความมั่นคงทางการเงินให้กับตัวเองด้วยการลงทุน โดยจัดสรรเงิน **10%** ของรายได้เพื่อการลงทุนที่เหมาะสมกับตัวเอง



เพื่อแสวงหา ความรู้

จัดสรรเงิน **10%** ของรายได้เพื่อเพิ่มความรู้อย่างต่อเนื่องให้ตัวเอง เช่น การสมัครคอร์สเรียน ซื้อหนังสือ การเข้าร่วมสัมมนา หรืออบรม เป็นต้น



เพื่อการให้

นอกจากใช้จ่ายเพื่อตัวเองแล้ว เราควรจัดสรรเงิน **5%** ของรายได้ไว้สำหรับการใช้จ่ายเพื่อคนอื่นบ้าง เช่น การบริจาค การซื้อของขวัญให้เพื่อน



เพื่อการออม

จัดสรรเงินออมประมาณ **10%** ของรายได้ การวางแผนออมเงิน และการตั้งเป้าหมายระยะยาวเป็นสิ่งสำคัญที่ควรทำให้สม่ำเสมอ และต่อเนื่อง

นอกจากเทคนิค ๆ แล้ว การสร้างวินัยทางการเงินเป็นอีกหนึ่งสิ่งที่จะช่วยให้การบริหารจัดการเงินของคุณเป็นไปอย่างมีประสิทธิภาพมากขึ้น

CVS

โรคฮิตของคนติดจอ



CVS คืออะไร?

CVS หรือ **Computer Vision Syndrome** คือ กลุ่มอาการที่เกิดจากการใช้คอมพิวเตอร์ แท็บเล็ต หรือ สมาร์ทโฟนเป็นเวลานาน ซึ่งอาจเกิดได้จากทั้งปัจจัยจากดวงตา การใช้สายตานำจอเป็นระยะเวลาดูติดต่อกันนาน ๆ ปัจจัยทางสิ่งแวดล้อมที่ไม่เหมาะสม เช่น แสงสว่างไม่เพียงพอ ระยะห่างไม่เหมาะสม ภาพไม่คมชัด ความชื้นภายในห้อง หรือปัจจัยอื่น เช่น โด๊ป เก้าอี้ที่ไม่ได้ระดับส่งผลต่อท่านั่ง และ ระดับสายตาในการมองจอ ทำให้เกิดอาการปวดเมื่อยตามมา

อาการ

- ตาแห้ง
- แสบเคืองตา
- ปวดเมื่อยตา ปวดกระบอกตา
- ตาล้า สู้แสงไม่ได้ ไฟกัสน้ำ
- ตาพร่ามัว
- อาจมีอาการปวดไหล่ คอ บ่า ร่วมด้วย



จะเห็นได้ว่า CVS เป็นโรคที่ไม่ได้อยู่ไกลตัวเรา การรู้วิธีป้องกันตัวเองไว้จะช่วยให้เราหลีกเลี่ยงการเกิดอาการต่าง ๆ ได้ หากมีอาการควรปรึกษาแพทย์ เพื่อรับการรักษอย่างถูกต้องก่อนอาการจะรุนแรง

การป้องกัน

1. ปรับระดับการมองเห็นและท่านั่งให้เหมาะสม

- จุดศูนย์กลางของคอมพิวเตอร์ควรอยู่ห่างจากตา 20-28 นิ้ว
- เป็นพื้ควรอยู่ระดับต่ำกว่าจอ เพื่อให้ข้อมือและแขน ขนานไปกับพื้น
- ปรับระดับเก้าอี้ให้พื้เท้าวางราบไปกับพื้น เข่าตั้งฉาก ต้นขาขนานกับพื้น
- เอกสารสิ่งพื้ควรอยู่ระดับเดียวกับจอ เพื่อให้ไม่ต้องหันศีรษะหรือเปลี่ยนโฟกัสมากเกินไป

2. ปรับแสงสว่างจากภายนอกและจากจอ

- หลีกเลี่ยงไม่ให้มีแสงแดดหรือแสงจากภายนอกส่องกระทบจอ
- ปรับความสว่างของหน้าจอและความแตกต่างของสีระหว่างพื้นจอและตัวอักษรให้มองเห็นชัดเจน สบายตา
- อาจใช้แผ่นกันแสงสะท้อนติดหน้าจอ

3. พักสายตาระหว่างการทำงาน

- เมื่อใช้สายตาติดต่อกันนาน 20 นาที ควรพักสายตาจากหน้าจอและมองออกไปให้ไกล 20 วินาที
- ควรพักและลุกจากโต๊ะทำงาน เพื่อเป็นการผ่อนคลายอย่างน้อย 15-20 นาที ทุก 2 ชั่วโมง

4. กระจกปรดบอ่ย ๆ หรือหยอดน้ำตาเทียม เพื่อช่วยให้สบายตาขึ้นและลดอาการตาแห้ง

5. พบจักษุแพทย์เพื่อตรวจวัดสายตา

ดอกไม้ที่ชอบ

รอบรู้ ครอบครัว SKL
ออนไลน์ ฉบับที่ 15 | 11

บอกความเป็นคุณ

ฉบับนี้ขอพาทุกท่านมาทายนิสัยจากดอกไม้ที่ชอบ
พร้อมแล้วเลือกดอกไม้ไว้ในใจ แล้วไปอ่านคำทำนายกันเลย



ดอกกุหลาบ



คุณมีความซื่อซื่อ เข้าถึงยาก
ทำให้ผู้อื่นรู้สึกเกรงใจ และเคารพ
จนบางทีอาจรู้สึกห่างเหิน

ดอกทานตะวัน



บุคลิกของคุณกระฉับกระเฉง มองโลก
ในแง่ดี และพร้อมจะส่งต่อพลังบวก
สู่คนรอบตัว

ดอกลิลลี่



คุณเป็นคนน่าเข้าหา เรียบร้อย
นุ่มละมุน มีทักษะในการเจรจาต่อรอง
ยากต่อการปฏิเสธ

ดอกกล้วยไม้



คุณมีความสง่างาม ดึงดูดความสนใจ
จากคนรอบข้างได้ดี มีเสน่ห์ และ
ยังมีความนียบในตัวเองสูง

ดอกคาร์เนชัน



บุคลิกของคุณดูขี้อาย น่าทะนุถนอม
และอ่อนโยน เมื่อมีความรักจะเป็น
รักบริสุทธิ์ ไม่หาผลประโยชน์

ดอกโบตั๋น



คุณเป็นคนเข้าใจ และเห็นอกเห็นใจผู้อื่น
อบอุ่น น่าหลงใหล บุคลิกดูเปี่ยม
ไปด้วยความเพียบพร้อม

ดอกทิวลิป



คุณมีความเป็นผู้นำ มีบุคลิกที่ดึงดูด
ให้คนรอบข้างอยากเข้าใกล้ สามารถ
โน้มน้าวความรู้สึกคนรอบข้างได้

ดอกฟูค



คุณมีลักษณะภายนอกของการปกป้อง
เต็มเปี่ยมไปด้วยความน่าเชื่อถือ
น่าไว้วางใจ คนมักจะเคารพคุณ

ดอกป๊อปปี้



คุณเป็นสายลุย กล้าได้กล้าเสีย
มีความทะเยอทะยานในการเป็นผู้นำ
เต็มไปด้วยความคิดสร้างสรรค์

