

ออนไลน์ ฉบับที่ 16
**รอบรู้
ครอบครัว**

SKL



04 | โปรดิดเพื่อคนรุ่นใหม่หัวใจเกษตร
Young Smart Farmer

06 | 5 พฤติกรรมนี้
ใช่ “แก๊งตกทอง” แน่ ๆ

10 | รู้ไว้ใช่ว่า
โรคพืช/ดาขลิง

11 | 5 จุดบนฝ่ามือ
บ่งบอกโรคกลาก

บริการนวัตกรรมล้ำสมัย เคียงข้างเกษตรกรไทยเพื่ออนาคต

ทักทาย

เปิดต้นเดือนกรกฎาคมด้วยสาระความรู้ด้านการเกษตรในวารสารรอบรู้ รอบครัว SKL ฉบับที่ 16 นี้ เอาใจ Young Smart Farmer กับสิทธิพิเศษดี ๆ เพื่อคนรุ่นใหม่ หัวใจเกษตรที่ไม่ควรพลาด พร้อมแนะนำช่องทางติดต่อ SKL ที่พร้อมดูแลและเป็นพี่ปรึกษาทางการเงินให้เกษตรกรครอบคลุมทั่วประเทศ

สำหรับคอลัมน์ที่น่าสนใจในวารสารฉบับนี้ เดือนกัญชาคลุกกับน้องเต็มพิน ชวนทุกท่านสังเกต 5 พฤติกรรม “แก๊งตกทอง” เพื่อจะได้ไม่ตกเป็นเหยื่อ คอลัมน์เทคโนโลยีพาไปรู้จักการทำฟาร์มแนวตั้งในร่ม ฉบับ iFarm และเอาใจสายมูด้วยวิธีส่อง 5 จุดบนฟ้ามือง่าย ๆ ด้วยตัวเอง พร้อมเนื้อหาสาระน่ารู้อีกมากมาย พร้อมให้ทุกท่านอ่านพร้อมกัน

ด้วยความห่วงใย
จากสยามคูโบต้า ลีสซิ่ง

สยามคูโบต้า ลีสซิ่ง

“สินเชื่อคู่คิด

เคียงข้างชีวิต

เกษตรกรไทย”



โปรเด็ดโดนใจ เพื่อคนรุ่นใหม่ หัวใจเกษตร Young Smart Farmer



ช่วยดาวน์สูงสุด **10,000 บาท***

เมื่อเข้าซื้อแทรกเตอร์คูโบต้าใหม่**ทุกรุ่น**

*เงื่อนไขรายการส่งเสริมการขาย :

1. ขอสถวนสิทธิ์ช่วยเงินดาวน์ แบบเพิ่มเงินดาวน์ เฉพาะลูกค้าที่เข้าซื้อแทรกเตอร์คูโบต้าใหม่ ทุกรุ่น ผ่านบริษัท สยามคูโบต้า ลีสซิ่ง จำกัด โดยมีคุณสมบัติ ดังนี้
 - 1.1 เป็นทายาทเกษตรกร หรือ บัณฑิตที่จบการศึกษาใหม่ หรือ เกษตรกรรุ่นใหม่ที่ยังมีภูมิลำเนาอยู่ อายุตั้งแต่ 20-45 ปี
 - 1.2 สำเร็จการศึกษา ในสาขาวิชาเกษตรกรรม สาขาเกษตรศาสตร์ หรือ สาขาวิชาที่เกี่ยวข้องกับภาคการเกษตร หรือ เคยเข้าร่วมการอบรมความรู้ทางด้านการเกษตร หรือ ธุรกิจเกษตรจากภาครัฐ / เอกชน (ผู้เข้าซื้อจะต้องสมัครเข้าร่วมการอบรมดังกล่าว หรือ สำเร็จการศึกษา ก่อนวันที่ 1 มีนาคม 2565)
 - 1.3 แสดงหลักฐาน หรือ เอกสารยืนยัน สำหรับการพิสูจน์คุณสมบัติข้อที่ 1.2 เช่น ประกาศนียบัตร ใบปริญญาบัตร หรือ รายชื่อเข้าร่วมการอบรม เป็นต้น
2. การช่วยดาวน์ ขึ้นอยู่กับรุ่นแทรกเตอร์ที่ลูกค้าเลือก ดังนี้
 - 2.1 รุ่น B และ L ช่วยดาวน์สูงสุดคันละ 5,000 บาท
 - 2.2 รุ่น MU และ M ช่วยดาวน์สูงสุดคันละ 10,000 บาท

สิทธิพิเศษนี้ตั้งแต่
1 มิถุนายน 2565 – 31 กรกฎาคม 2565

หมายเหตุ :

- การช่วยดาวน์ หรือ ช่วยเงินดาวน์ แบบเพิ่มเงินดาวน์ หมายถึง บริษัทฯ พิจารณาช่วยเงินดาวน์เพิ่มจากมูลค่าเงินดาวน์ที่ลูกค้าเลือก ตามโปรแกรมเข้าซื้อ
- ขอสถวนสิทธิ์การพิจารณาสินเชื่อตามเกณฑ์การประเมินสินเชื่อของบริษัท สยามคูโบต้า ลีสซิ่ง จำกัด
- โปรดศึกษารายละเอียด และเงื่อนไขของโปรโมชันก่อนเข้าร่วมรับสิทธิประโยชน์
- ทดลองคำนวณค่างวด และสมัครขอสินเชื่อเบื้องต้น : <https://www.skl.co.th/calculator>



สยามคูโบต้า ลีสซิ่ง

เราพร้อมดูแล

และเป็นที่ปรึกษาทางการเงินให้คุณ

ครอบคลุม 14 สาขาทั่วประเทศ



ภาคเหนือ

- กำแพงเพชร (055)-022-045
- เชียงราย (052)-024-018
- พิชญโลก (055)-002-130

ภาคกลาง

- สระบุรี (036)-674-028
- สุพรรณบุรี (035)-964-050

ภาคตะวันออกเฉียงเหนือ

- ขอนแก่น (043)-002-566
- นครราชสีมา (044)-003-544
- ร้อยเอ็ด (043)-032-009
- สกลนคร (042)-091-021
- อุครธานี (042)-113-152
- อุบลราชธานี (045)-951-196

ภาคตะวันออก

- ปราจีนบุรี (037)-627-133

ภาคใต้

- สุราษฎร์ธานี (077)-956-843
- หาดใหญ่ (074)-803-063

ตั้งแต่วันที่ 1 ก.ค. 65 เป็นต้นไป

ศูนย์ลูกค้าสัมพันธ์
สยามคูโบต้า ลีสซิ่ง

พร้อมดูแล
และให้คำปรึกษา

☎ โทร.

1317

CSU ทุกบริการ
ในเบอร์เดียว



กด

- 1 สอบถามยอดค้างชำระ
- 2 สอบถามยอดปิดบัญชี
- 3 สอบถามงานทะเบียน
- 4 ขอเอกสาร
- 5 แนะนำ ตีชม ร้องเรียน
- 0 ติดต่อเจ้าหน้าที่



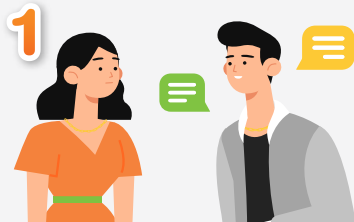
เตือนภัย **กลโกง**
กับน้องเต็มฟัน



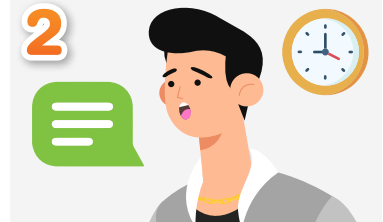
"5" พฤติกรรมนี้ ใช้ "แก๊งตลกทอง" แน่ๆ

หากกล่าวถึงมีจاذิพอย่าง "แก๊งตลกทอง" อาจจะเป็นที่คุ้นหูกันมานาน เนื่องจากการหลอกลวงโดยวิธีการนี้ยังคงใช้เป็นกลอุบายในการล่อเหยื่อให้สูญเสียทรัพย์สินอยู่เสมอ โดยเฉพาะทองคำ หนึ่งในสินทรัพย์ที่หลายคนก็มักจะลงทุนด้วยการซื้อเก็บไว้ขาย หรือ ใช้หมุนเวียนในยามที่ทองมีราคาดี ซึ่งอาจถูกนำมาใช้เป็นเครื่องมือในการชักชวนให้ผู้ที่ไม่รู้เท่าทันถูกหลอกเอาทองไปลงในราคาถูกลงมาครอบครองแทน เตือนภัยกลโกง กับน้องเต็มฟันฉบับนี้ ขอพาทุกท่านรู้ทันภัย ไม่ตกเป็นเหยื่อ "แก๊งตลกทอง"

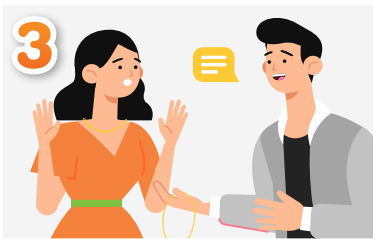
ส่อง 5 พฤติกรรม แก๊งตลกทอง



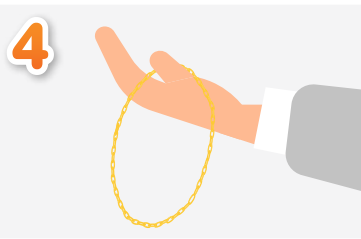
ชวนคุยโน้มน้าวให้หลงเชื่อ



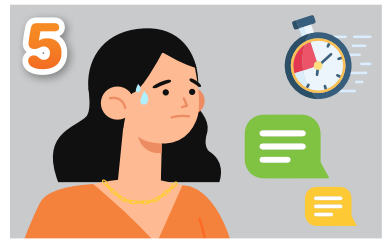
อ้างว่าไม่มีเวลานำทองไปขาย



หาเหตุผล
และพยายามขอสลับทอง



ขายทองให้ในราคาถูก



เร่งให้ตัดสินใจซื้อ
หรือ แลกเปลี่ยน

หากตกเป็น **เหยื่อแก๊งตลกทอง** ควรทำอะไร?

ผู้เสียหายสามารถแจ้งความได้ที่สถานีตำรวจในพื้นที่เกิดเหตุ หรือ โทร 191 ได้ เนื่องจากตามกฎหมายประเทศไทยนั้น การกระทำความผิดดังกล่าวถือเป็น ความผิดทางฐานลักทรัพย์ ตามประมวลกฎหมายอาญา มาตรา 334 บัญญัติว่า "ผู้ใดเอาทรัพย์สินของผู้อื่น หรือ ที่ผู้อื่นเป็นเจ้าของรวมอยู่ด้วยไปโดยทุจริต ผู้นั้นกระทำความผิดฐานลักทรัพย์ ต้องระวางโทษจำคุกไม่เกิน 3 ปี และปรับไม่เกิน 60,000 บาท"

ฟาร์มแนวตั้งในร่ม

ฉบับ



iFarm

ถอดรหัสแนวคิดการปลูกผักในฟาร์มแนวตั้งสุดไฮเทคของ iFarm บริษัทพัฒนาเทคโนโลยีและนวัตกรรมด้านการเกษตรที่ปลูกผักในฟาร์มแนวตั้งในร่มที่ขับเคลื่อนด้วยเทคโนโลยี ทำงานผ่านระบบอัตโนมัติ ช่วยลดต้นทุนการดำเนินงาน และเพิ่มคุณภาพให้กับผลผลิต และยังคงเดินหน้าพัฒนาอย่างต่อเนื่องเพื่อให้การทำฟาร์มแนวตั้งเข้าถึงได้ง่าย ยั่งยืน และให้ผลกำไรมากขึ้น



ฟาร์มแนวตั้งคืออะไร

ฟาร์มแนวตั้ง ถือเป็นอุตสาหกรรมที่เป็นมิตรต่อสิ่งแวดล้อม ลดการปล่อยมลพิษ เป็นการเพาะปลูกที่ใกล้ชิดผู้บริโภค ไม่ต้องใช้สารเคมีในการกำจัดแมลง จึงเป็นการลดผลกระทบต่อทางนิเวศวิทยาที่จะเกิดจากสารเคมี นอกจากนี้ ฟาร์มแนวตั้งยังใช้พื้นที่น้อย ตอบโจทย์เกษตรกรในเมืองที่มีพื้นที่ทำการเกษตรจำกัด ช่วยลดระยะทางในการขนส่งผลผลิตไปสู่ร้านค้า ประหยัดทั้งต้นทุน และระยะเวลาขนส่ง



ฟาร์มแนวตั้งของ iFarm

iFarm เปิดตัวเมื่อปี 2560 ภายใต้แนวคิดที่มุ่งมั่นจะเพิ่มความมั่นคงทางอาหารให้กับโลก จัดการกับความท้าทายด้านสิ่งแวดล้อม ด้วยการปลูกผักเทคโนโลยีฟาร์มแนวตั้งในที่ร่ม เพื่อให้ชาวเมืองทำการเกษตรได้ภายใต้พื้นที่ที่จำกัด สามารถควบคุมสภาวะแวดล้อมได้ ทำให้ผลผลิตมีคุณภาพ ปราศจากการใช้สารเคมี

จุดเด่นที่น่าสนใจของ ฟาร์มแนวตั้งในที่ร่ม iFarm

ช่วยให้เกษตรกรทำการเกษตร ได้ในทุกสภาพอากาศ



- ฟาร์มสามารถปรับขนาดได้ตั้งแต่ 100 ถึง 5,000 ตารางเมตร
- อัตราการเจริญเติบโต 24/7/365
- ลดการใช้พื้นที่ทำการเกษตรกว่า 99%
- ลดการปล่อยก๊าซคาร์บอนไดออกไซด์
- ลดการใช้น้ำกว่า 95%
- ปลอดภัยจากแมลง
- ลดขยะอาหาร

ระบบช่วยจัดการฟาร์ม ที่เป็นเอกลักษณ์



- ควบคุมอุณหภูมิด้วยไฟ LED ขั้นสูง
- ระบบปุ๋ยที่ประเมินสารอาหารให้ตรงกับความต้องการของพืช
- ระบบน้ำขนาดกะทัดรัด
- ระบบปรับอากาศและควบคุมความชื้น
- พร้อมถาดสำหรับเพาะปลูกพืช

ผ่านการวิจัยและทดลอง มามากกว่า 700 ครั้ง



- เพื่อหาวิธีที่พืชจะเจริญเติบโตได้ดีที่สุด
- เพิ่มรสชาติที่ดีให้กับผลผลิต
- เพิ่มคุณค่าทางโภชนาการ
- เพิ่มปริมาณผลผลิต
- ลดต้นทุนให้เกษตรกร

ระบบ Growtune เฉพาะ ของ iFarm



- สูตรการเจริญเติบโตของพืชกว่า 200 ชนิด
- ระบบการจัดการคำสั่งซื้อ
- การปลูกและการเก็บเกี่ยว
- ระบบให้คำปรึกษาออนไลน์จากผู้เชี่ยวชาญ
- ระบบการวิเคราะห์ด้วย AI
- การตรวจสอบการผลิต
- ลดความต้องการแรงงานลงอย่างน้อย 20%

ปัจจุบัน iFarm เป็นบริษัทฟาร์มแนวตั้งชั้นนำที่ได้รับความนิยมจากเกษตรกรในหลายประเทศ และด้วยที่น่าสนใจทั้งด้านแนวคิดและเทคโนโลยีที่พัฒนาอย่างไม่หยุดยั้งก็ทำให้ iFarm สามารถดึงดูดนักลงทุนได้มากมายอีกด้วย

3 เคล็ดลับ

ปลูกเงินให้งอกเงย

1 ปรับหน้าดินด้วยปุ๋ยออมเงิน

ปรับพื้นฐานนิสัยการออมของตัวเอง
ด้วยเทคนิคง่าย ๆ ดังนี้



ปุ๋ยพลังช้าง

เร่งการเจริญเติบโต
ของเงิน ด้วยเทคนิค
เก็บเหรียญทุกเหรียญ
ที่ได้เงินทอง



ปุ๋ยเร่งใบ

เร่งใบด้วยเทคนิคเก็บ
แบงค์ 50 หรือ แบงค์
ที่มีเลขสวยมาออม



ปุ๋ยกระตุ้น

กระตุ้นการออมด้วย
แผนออกกำลังกาย
เช่น วันที่ทำได้ตามเป้า
ออมเงิน 20 บาท ส่วน
วันที่ไม่เป็นไปตามเป้า
หยอด 50 บาท เป็นต้น



ปุ๋ยเขดเขย

เร่งยอดเงินออม
ด้วยการตั้งเป้าหมาย
การใช้เงินแต่ละวัน
หากวันไหนใช้เกินให้
ออมตามจำนวนที่เกิน



ปุ๋ยดั้งเดิม

หารายได้เสริมจาก
สิ่งของที่มีด้วยการ
นำสิ่งของเหลือใช้
หรือ ไม่จำเป็นภายใน
บ้านไปขาย และนำเงิน
ที่ได้มาออม



ปุ๋ยสุดจ่ง

เทคนิคการแบ่งเงิน
สำหรับใช้จ่ายรายวัน
หากวันไหนเงินเหลือ
ก็นำกลับมาออม



ปุ๋ยปราบศัตรู

ลดรายจ่ายที่ไม่จำเป็น
ในแต่ละวัน และนำมาเพิ่ม
ในส่วนของการออม



ปุ๋ยเสริม พัฒนาการ

เทคนิคการเก็บเงินทีละ
เล็กละน้อย แล้วค่อย ๆ
เพิ่มจำนวนขึ้นในแต่ละ
สัปดาห์



ปุ๋ยทะลุเป้า

กระจายเงินออมเป็น
หมวดหมู่ และกำหนด
เป้าหมาย เช่น ค่าบ้าน
ค่ารถ ค่าท่องเที่ยว



ปุ๋ย 21

ออมเงินวันละเล็กน้อย
ติดต่อกัน 21 วัน เพื่อ
ให้เกิดความเคยชิน และ
เกิดนิสัยรักการออม

2 หว่านเพาะเงินออม



เมื่อปรับพื้นฐานนิสัยการออมเรียบร้อยแล้วก็มาถึง
ขั้นตอนการหว่านเพาะเงินออมให้เติบโต เปรียบเสมือน
การนำเงินไปลงทุนให้หลากหลายเพื่อกระจายความเสี่ยง
ซึ่งเราสามารถปรับแต่งสัดส่วนการลงทุนในรูปแบบต่าง ๆ
ให้เข้ากับเป้าหมายของตัวเองได้

3 เก็บเกี่ยวดอกผล



หลังจากหว่านเพาะเมล็ดเงินออมจนงอกเงยเต็มที่แล้ว
เราต้องเก็บเกี่ยวผลผลิตหรือผลตอบแทนให้เติบโต
อย่างยั่งยืนตามเป้าหมายระยะยาว ค่อย ๆ เก็บเกี่ยว
ไปพร้อมกับบำรุงต้นเดิมให้งอกเงยต่อไปได้อีก ไม่เร่ง
เก็บเกี่ยวจนไม่เหลือเมล็ดเงินออมไว้ต่อยอดในอนาคต

รู้ไว้ใช้ว่า โรคฝีดาษลิง

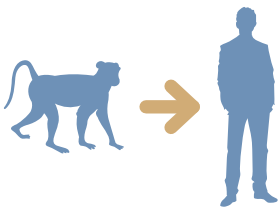


โรคฝีดาษลิง เกิดจากเชื้อไวรัสกลุ่ม Poxviridae ปกติจะพบมากในแถบแอฟริกา และพบได้ในสัตว์หลายชนิด โดยเฉพาะสัตว์ตระกูลลิง และสัตว์ฟันแทะ เช่น กระรอก หนูป่า รวมไปถึงมนุษย์ โดยมีระยะฟักตัวก่อนแสดงอาการประมาณ 5-21 วัน แต่ส่วนมากจะพบอาการช่วง 10-14 วัน

ประเทศทางยุโรปหลายประเทศเริ่มพบการระบาดของโรคฝีดาษลิงกันไปบ้างแล้ว กรมควบคุมโรค กระทรวงสาธารณสุขจึงเตือนให้คนไทยเฝ้าระวังและป้องกันโรคกันตั้งแต่นี้起 วนนี้ขอพาทุกท่านไปทำความรู้จักกับอาการ และวิธีป้องกันตัวเองให้รอดพ้นจากโรคฝีดาษลิง

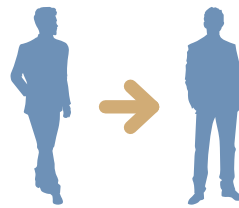
การติดต่อ

จากสัตว์สู่คน



เกิดจากการสัมผัสโดยตรงจากเลือด สารคัดหลั่ง หรือตุ่มหนองของสัตว์ที่มีเชื้อ รวมถึงการประกอบอาหารจากเนื้อสัตว์ป่าที่ตัดเชื้อ โดยที่ปรุงสุกไม่เพียงพอ

จากคนสู่คน



แม้ว่าการแพร่เชื้อจากคนสู่คนจะมีโอกาสน้อย แต่ก็เกิดขึ้นได้จากการสัมผัสผู้ป่วยใกล้ชิดผ่านสารคัดหลั่ง ตุ่มหนอง หรือ ละอองการไอ / จาม

อาการ

- เริ่มแรกผู้ป่วยจะมีไข้ ปวดศีรษะ กล้ามเนื้อ และหลังต่อน้ำเหลืองโต
- หลังจากนั้น 1-3 วัน จะเริ่มมีผื่นขึ้นตามใบหน้า ลำตัว แขน ขา
- ลักษณะของผื่นจะแบ่งเป็นระยะดังนี้
 1. ผื่นนูนแดง
 2. ตุ่มน้ำใส
 3. ตุ่มหนอง
 4. ตุ่มหนองบวมตรงกลาง
 5. สะเก็ด
 6. แผลลอก
- ปกติผู้ป่วยจะมีการขังตันอยู่ประมาณ 2-4 สัปดาห์ แล้วจะหายจากโรคได้เอง โดยกลุ่มที่พบว่ามักจะมีอาการรุนแรง คือ **กลุ่มเด็ก**

วิธีป้องกันตนเอง

- หลีกเลี่ยงการสัมผัสเลือด สารคัดหลั่ง หรือตุ่มหนองของสัตว์โดยตรง
- รับประทานอาหารที่ปรุงสุก
- หมั่นล้างมือให้สะอาดอยู่เสมอ
- ไม่ควรนำสัตว์ป่ามาเลี้ยง

5 จุดบนฝ่ามือ บ่งบอกโชคลาภ

หลายท่านอาจจะเคยตรวจสอบดวงชะตาผ่านเส้นลายมือกันมาบ้าง วันนี้ขอชวนทุกท่านมาเช็คตำแหน่งโชคลาภบนฝ่ามือแบบง่าย ๆ ที่ทำได้ด้วยตัวเอง

จุดแดงที่เป็นอาทิตย์

หมายถึง โชคลาภ หรือ ตำแหน่งหน้าที่ ชื่อเสียง กำลังมาหาคุณความสำเร็จอยู่ไม่ไกลเกินเอื้อม

ดอกจัน หรือ จุดแดงที่ขึ้นบริเวณเนินเสาร์

หมายถึง การเงินของคุณกำลังเป็นไปในทางที่ดี มีเกณฑ์ได้รับโชคลาภแบบไม่ทันตั้งตัว

จุดแดงที่เป็นอังคาร

หมายถึง คุณจะได้ชัยชนะจากการแข่งขัน หรือ จะได้สมดังใจหวัง

กากบาทที่เป็นเนปจูน

หมายถึง ความมั่นคงต่าง ๆ กำลังเข้ามาหาคุณแล้ว อาจมีโชคลาภ หรือ อะไรดี ๆ เข้ามาในชีวิตมากขึ้น

เส้นวาสนาที่แตกปลายเป็นตัว V

หมายถึง การงานของคุณจะปรับเปลี่ยนไปในทางที่ดีขึ้น อาจได้งานใหม่ / ขยับขยายไปในทางที่ดีขึ้น

