

ออนไลน์ ฉบับที่ 17
**รอบรู้
ครอบครัว**



สยามคูโบต้า ลีสซิ่ง

มุ่งมั่นพัฒนาผลิตภัณฑ์ทางการเงินที่หลากหลาย
เต็มเต็มทุกความต้องการของเกษตรกร

03

โครงการ SKL อุ่นรัก 2565
มอบความรัก ความห่วงใย ให้แก่น้อง ๆ
ในความดูแล ของ "สหทัยมูลนิธิ"

06

อย่าหลงเชื่อ! หลอกลงทุนตลาดคริปโต
รู้ก่อนไม่ตกเป็นเหยื่อ

10

ยาและอาหาร
ที่ไม่ควรทานคู่กัน

11

จุดแข็งในที่ทำงาน
ของ 12 นักชัตร



ทักทาย



เดินทางมาถึงช่วงปลายเดือนกรกฎาคมเช่นนี้ หลากหลายสาระจากวารสารรอบรู้ ครอบครัว SKL ฉบับที่ 17 เปิดคอสัมพันธ์กันด้วย **“โครงการ SKL อุ่นรัก 2565”** ที่ SKL มอบความรักความห่วงใยให้กับน้อง ๆ ในความดูแลของสหกรณ์มูลนิธิ โดยได้มอบเงินบริจาค พร้อมด้วยสิ่งของอุปโภคบริโภคที่จำเป็น อาทิเช่น ชุดตรวจโควิด-19 (ATK) หน้ากากอนามัย เจลแอลกอฮอล์ พ้าย้อมสำเร็จรูปสำหรับเด็ก ฯลฯ เพื่อสมทบทุนในการดำเนินโครงการ

พร้อมแนะนำสิทธิพิเศษ **“SKL Family club”** สิทธิประโยชน์ที่เหนือกว่า จาก สยามคูโบต้า ลีสซิ่ง (SKL) ลูกค้านสามารถสะสมคะแนน SKL Point เพื่อแลกรับ สิทธิประโยชน์ พร้อมของที่ระลึกสุดพรีเมียมจาก SKL

สำหรับคอสัมพันธ์ที่น่าสนใจในวารสารฉบับนี้ชวนทุกท่านมารู้จักกับ Robotic Farming อนาคตของภาคการเกษตรที่อาจมีหุ่นยนต์เข้ามาในอุตสาหกรรมเกษตรมากขึ้น และจะเกิดประโยชน์อย่างไรบ้าง ตลอดจนเตือนภัยกลโกงกับน้องเต็มฟัน เตือนภัย เรื่องการลงทุนตลาดคริปโต รู้ก่อนไม่ตกเป็นเหยื่อมีจاذิพได้ง่าย ๆ รวมถึง ทริคนำรู้เรื่องการทานยาและอาหาร อะไรที่ห้ามรับประทานพร้อมกัน เพื่อให้ผู้อ่านทุกท่านได้เติมเต็มความรู้ในทุก ๆ ด้านผ่านวารสารฉบับนี้ไปพร้อมกัน

ด้วยความห่วงใยจากสยามคูโบต้า ลีสซิ่ง

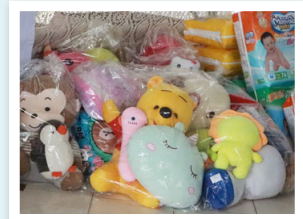
โครงการ SKL อุ่นรัก 2565

มอบความรักความห่วงใยให้แก่น้อง ๆ
ในความดูแลของ “สหทัยมูลนิธิ”



สยามคูโบต้า ลิสซิ่ง ในฐานะองค์กรที่ดำเนินธุรกิจให้บริการด้านสินเชื่อเครื่องจักรกลการเกษตร และเครื่องจักรกลก่อสร้างของสยามคูโบต้า นอกจากภารกิจหลักที่กล่าวมาข้างต้นแล้ว การมีส่วนร่วมในการพัฒนาสังคมให้มีความเป็นอยู่ที่ดีก็เป็นอีกด้านที่บริษัทฯ ให้ความสำคัญ

เมื่อวันที่ 22 มิถุนายน 2565 บริษัท สยามคูโบต้า ลิสซิ่ง จำกัด นำโดย คุณไพโรจน์ อนันต์กิจตระกูล ผู้จัดการฝ่ายขาย และการตลาด พร้อมด้วยคุณกฤตวิทย์ การปลุก ผู้จัดการส่วนลูกค้าสัมพันธ์และการสื่อสาร เป็นตัวแทนบริษัทฯ มอบเงินสนับสนุนจำนวน 50,000 บาท พร้อมด้วยสิ่งของอุปโภคบริโภคที่จำเป็น อาทิเช่น ชุดตรวจโควิด-19 (ATK) หน้ากากอนามัย เจลแอลกอฮอล์ ผ้าอ้อมสำเร็จรูปสำหรับเด็ก ฯลฯ เพื่อสมทบทุนในการดำเนินโครงการให้กับเด็กในความดูแลของ สหทัยมูลนิธิ กรุงเทพมหานคร โดยมี คุณกอบกาญจน์ ตระกูลวารี ผู้อำนวยการบริหาร และคุณโสมเพ็ญ บุทรานนท์ กรรมการอำนวยการ เป็นผู้รับมอบ



ทั้งนี้กิจกรรมดังกล่าวเป็นการดำเนินงานภายใต้โครงการ “SKL อุ่นรัก 2565” ซึ่งจัดขึ้นเพื่อส่งเสริมให้พนักงานมีส่วนร่วมช่วยเหลือสังคมด้วยการร่วมบริจาคเงิน และสิ่งของจำเป็น ตลอดจนส่งต่อความรักความห่วงใยให้กับเด็ก ๆ ในความดูแลของ “สหทัยมูลนิธิ” ซึ่งเป็นมูลนิธิที่มีภารกิจหลักในการช่วยเหลือฟื้นฟูสภาพครอบครัวเพื่อป้องกันการทอดทิ้งเด็ก ช่วยเหลือเด็กกำพร้าที่ถูกทอดทิ้งให้ได้รับการเลี้ยงดูในครอบครัวอุปถัมภ์ เป็นการช่วยเหลือ ส่งเสริมพัฒนาการผู้ป่วยเด็กในโรงพยาบาล ตลอดจนการให้ความช่วยเหลือทางโภชนาการแก่เด็กกำพร้าในสถานสงเคราะห์



SKL แพลมส์คลับ

สิทธิประโยชน์ที่เหนือกว่า

สยามคูโบต้า ลีสซิ่ง (SKL) พร้อมมอบประสบการณ์พิเศษให้ลูกค้าคนสำคัญ* ผ่านบริการ “SKL แพลมส์คลับ” ด้วยสิทธิประโยชน์ที่เหนือกว่า

SKL มอบสิทธิพิเศษให้กับผู้ใช้บริการสินเชื่อของ SKL เพื่อตอบแทนความไว้วางใจลูกค้า ผู้ใช้บริการสินเชื่อของ SKL มาอย่างยาวนาน ผ่านบริการ “SKL แพลมส์คลับ” สะสมคะแนน SKL Point จากการชำระเงินค่างวดเต็มจำนวนตามที่ระบุไว้ในสัญญาเช่าซื้อเพื่อแลกรับของ สมนาคุณและสิทธิพิเศษได้มากมาย



โดยชำระเงินค่างวดทุก 500 บาท ได้รับ คะแนนสะสม 1 คะแนน และ รับคะแนนพิเศษเพิ่ม 15 คะแนน เมื่อชำระตามกำหนด ตรงตามเงื่อนไขของบริษัทฯ

พิเศษ!

สำหรับ ลูกค้าระดับแพลทินัม
(Platinum)

จะได้รับคะแนนสะสม 2 เท่า

สำหรับ ลูกค้าระดับโกลด์
(Gold)

จะได้รับคะแนนสะสม 1.5 เท่า



สินเชื่อเติมฟัน

ดอกเบี้ยพิเศษต่ำสุด

สำหรับ

0.58%
ต่อเดือน

- ✓ บริการซ่อมบำรุง
- ✓ ซื่อะไหล่และสินค้าคูโบต้า



ตั้งแต่วันที่ 1 ก.ค. 2565 - 31 ธ.ค. 2565

*เงื่อนไขเป็นไปตามที่บริษัทฯ กำหนด โปรดศึกษารายละเอียดและเงื่อนไขก่อนเข้าร่วมรับสิทธิประโยชน์



อย่าหลงเชื่อ! หลอกลงทุนตลาดคริปโต รู้ก่อนไม่ตกเป็นเหยื่อ



หากกล่าวถึงการลงทุนที่ได้รับความนิยมเวลานี้คงหนีไม่พ้น ตลาดคริปโตเคอเรนซี หรือที่รู้จักกันดีในชื่อ คริปโตฯ กันอย่างแน่นอน ในความนิยมที่กำลังมาแรงนี้ อีกทางหนึ่ง ก็เป็นเหมือนประตูที่กำลังเปิดโอกาสให้กับมิจฉาชีพเข้ามาหลอกลงได้ เตือนภัยกลโกง กับน้องเติมฟันจึงขอหยิบยกเรื่อง “อย่าหลงเชื่อ! หลอกลงทุนตลาดคริปโต รู้ก่อน ไม่ตกเป็นเหยื่อ” เพื่อให้ทราบถึงกลโกงในวิธีการต่าง ๆ และเช็กให้ชัวร์ก่อนลงทุน ไม่ตกเป็นเหยื่อมิจฉาชีพได้

มาทำนี้ รู้ว่าหลอกลงทุนแน่ ๆ

1

ทำความเข้าใจผ่านสื่อโซเชียลมีเดีย

หลังจากคุ้ยและสร้างความสนิทสนมแล้ว จะเริ่มชักชวนให้ลงทุน

2

แนะนำให้รู้จักผู้เชี่ยวชาญด้านการลงทุนในเหรียญคริปโตเคอเรนซี

โดยอาจแอบอ้าง ใช้นามและรูปของบุคคลอื่นมาสร้างโปรไฟล์ให้มีความน่าเชื่อถือ ซึ่งบุคคลที่คนร้าย นำข้อมูลมาแอบอ้างนั้น ส่วนใหญ่จะเป็นบุคคลสาธารณะที่มีชื่อเสียง หรือมีความรู้ด้านการลงทุน พร้อมสร้างเว็บไซต์ซื้อขายปลอมเพื่อหลอกให้เหยื่อสนใจ

3

โน้มน้าวให้สูญเสียหายเปิดบัญชีเพื่อทำการซื้อขายเหรียญ

4

ใช้กลยุทธ์อ้างว่า หากจะถอนเงินกำไรต้องโอนเงินเข้าบัญชีที่เปิดไว้สำหรับการซื้อขายก่อน
เมื่อผู้เสียหายหลงเชื่อก็จะสูญเสียเงินที่โอนเข้าไปในจำนวนไม่น้อย



หากสนใจเบื้องต้นสามารถศึกษาได้ที่เว็บไซต์ [CoinmarketCap.com](https://www.coinmarketcap.com) เพื่อตรวจสอบกระดานซื้อขายที่คนร้าย แอบอ้างว่ามีการซื้อขายจริงหรือไม่ นอกจากนี้ยังสามารถตรวจสอบใบอนุญาตการแนะนำการลงทุนของผู้ที่แอบอ้าง ว่าเป็นผู้เชี่ยวชาญการลงทุน เพราะผู้ที่แนะนำการลงทุนได้ต้องมีใบอนุญาตเท่านั้น เพื่อเป็นอีกทางหนึ่ง ในการตรวจสอบว่าการลงทุนกับบุคคลดังกล่าวเป็นการลงทุนในตลาดคริปโตฯ จริงหรือไม่

ROBOTIC Farming



เมื่อสังคมไทยกำลังก้าวเข้าสู่สังคมผู้สูงอายุ ในอนาคตแรงงานภาคการเกษตรก็จะลดลง จนอาจเกิดการขาดแรงงาน ยังไม่รวมถึงปัจจัยทางสิ่งแวดล้อมที่ภาคการเกษตรต้องเผชิญ การเกษตรแห่งอนาคตจึงจำเป็นต้องอาศัย เทคโนโลยี นวัตกรรม เข้ามาช่วยในการพัฒนา วันนี้เราจะพาทุกท่านไปทำความรู้จักกับ ROBOTIC Farming การเกษตรด้วยวิทยาการหุ่นยนต์

การผสมผสานเทคโนโลยี

ROBOTIC Farming หรือ การเกษตรด้วยวิทยาการหุ่นยนต์ เป็นกุญแจสำคัญที่จะเปลี่ยนอุตสาหกรรมเกษตร ด้วยการนำประโยชน์จากเทคโนโลยีขั้นสูงมาใช้ร่วมกัน อาทิ



การเก็บข้อมูล (Data Collection)

- การติดตามการเพาะปลูก (Crop Monitoring)
- ทำแผนที่ดิน (Soil Mapping)
- บันทึกข้อมูลประวัติ (Historical Records)
- ติดตามกิจกรรมในฟาร์ม (Activity Tracking)
- ข้อมูลจากการสำรวจระยะไกล (Remote Sensing)
- สอดส่องพืชผล (Field Variability)



ผลลัพธ์สุดท้าย (Final Outcome)

- เพิ่มประสิทธิภาพอุปกรณ์ในฟาร์ม (Farm Equipment Optimization)
- เครื่องจักรอัตโนมัติ (Automation)
- ประสิทธิภาพการใช้ปุ๋ย และสารกำจัดศัตรูพืช (Efficiency Fertilizers and Pesticides Usage)
- ปรับปรุงคุณภาพและปริมาณผลผลิต (Improved Quality and Quantity of Produce)



การประมวลผลและข้อมูลเชิงลึก (Processing and Insights)

- ความแปรปรวนของพืช (Field Variability)
- ระบุโอกาสทางธุรกิจ (Opportunity Identification)
- ใช้เป็นแนวทางการตัดสินใจ (Decision Guidance)



ผู้ใช้ (End Users)

- เกษตรกร (Farmers)
- ผู้ค้าปลีก (Retailers)
- ผู้แทนจำหน่าย (Distributors)
- บริการส่งตรงถึงบ้าน (Home Delivery)

โอกาสทางการตลาด



ปรับปรุงปริมาณ และคุณภาพของผลิตผล

การใช้เทคโนโลยีด้านต่าง ๆ ทำงานร่วมกัน จะช่วยเพิ่มประสิทธิภาพในการจัดการฟาร์ม ช่วยเพิ่มคุณภาพ และปริมาณผลผลิต



ประสิทธิภาพการใช้ปุ๋ย และสารกำจัดศัตรูพืช

เทคโนโลยีจะช่วยให้เกษตรกรระบุปริมาณ ความต้องการปุ๋ย และสารกำจัดแมลงศัตรูพืช ได้แม่นยำ



ลดผลกระทบที่ส่งผลกระทบต่อระบบนิเวศ

การเกษตรเป็นอีกกิจกรรมที่ส่งผลกระทบต่อระบบนิเวศ การใช้เทคโนโลยีเข้ามาช่วย จะทำให้ลดผลเสียที่จะส่งผลกระทบต่อสิ่งแวดล้อม เช่น เมื่อเราใช้ปุ๋ยอย่างมีประสิทธิภาพก็จะช่วยลดไนโตรเจนออกไซด์ และป้องกันการสูญเสียธาตุอาหารในดินได้

แนวโน้มตลาด



หุ่นยนต์การเกษตรช่วยแก้ไขปัญหาระงา

หุ่นยนต์กำลังเป็นสิ่งที่จะเข้ามาทดแทน แรงงานมนุษย์ ลดปัญหาขาดแรงงาน เนื่องจาก ประเทศไทยกำลังจะเข้าสู่สังคมผู้สูงวัย และ งานภาคการเกษตรไม่ได้รับความสนใจ



เปลี่ยนแปลงรูปแบบการทำการเกษตร

การใช้เทคโนโลยีเข้ามาช่วยในการเกษตร ทำให้รูปแบบการทำการเกษตรแบบดั้งเดิมนั้น เปลี่ยนแปลงไป เช่น เกิดการทำการเกษตรแนวตั้ง (Vertical Farming) การเกษตรในร่ม (Indoor Farming) เป็นต้น

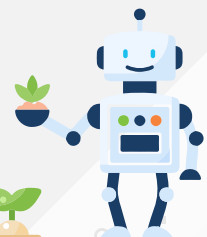
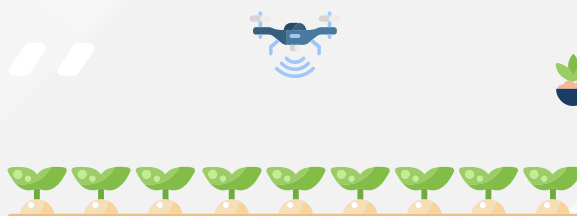


หน่วยวัดผลิตภาพ

ในการทำการเกษตรรูปแบบเดิมจะใช้เวลา ในการวัดผลิตภาพ (Productivity) แต่หากเป็นการเกษตรด้วยวิทยาการหุ่นยนต์ เกษตรกรจะถูกวัดด้วยอัตราส่วน Robotics-to-Human แทน



ปัจจุบันนี้หลายประเทศมีการพัฒนาวิทยาการหุ่นยนต์เพื่อใช้ในภาคการเกษตร หลากหลายรูปแบบ อาทิ หุ่นยนต์เก็บเกี่ยวพืชผล หุ่นยนต์เพาะพันธุ์และปลูกพืช โดรนเพื่อการเกษตร เป็นต้น



Ka
kei
bo

ทริคเก็บเงิน สไตล์ญี่ปุ่น



หลักคิดของ คะเคโอะ (Kakeibo)

กะเคโอะ (Kakeibo) เป็นวิธีคิดที่เน้นการคุยกับตัวเอง ก่อนที่จะตัดสินใจซื้อ เพื่อทบทวนกับตัวเองว่าของชิ้นนั้น จำเป็นจริง ๆ หรือ เป็นเพียงความต้องการ



ขั้นตอนการเก็บเงินแบบ คะเคโอะ (Kakeibo)

- 1. จดรายได้ทั้งหมด** บันทึกรายได้ทั้งหมดที่ได้รับในแต่ละเดือน
- 2. จดค่าใช้จ่ายที่แน่นอน** บันทึกค่าใช้จ่ายประจำในแต่ละเดือน
- 3. หาจำนวนเงินที่เหลือ** คำนวณรายรับ รายจ่าย รายเดือน หาจำนวนเงินที่เหลือ เพื่อนำมาวางแผนการใช้จ่ายต่อไป
- 4. ตั้งเป้าหมายจำนวนเงินออม** กำหนดเป้าหมายในการใช้จ่ายและเงินออม โดยอาจเริ่มจากจำนวนน้อย ๆ แล้วค่อยเพิ่มจำนวน เพื่อเป็นการท้าทายตัวเอง
- 5. ระบุหมวดหมู่การใช้จ่าย** จัดค่าใช้จ่ายโดยแบ่งเป็นหมวดหมู่ ดังนี้
Survival ค่าใช้จ่ายที่จำเป็นต้องจ่ายเพื่อดำรงชีวิต เช่น ค่าบ้าน ค่าอาหาร
Optional ค่าใช้จ่ายไม่จำเป็น เช่น กินข้าวนอกบ้าน ซื้อเสื้อผ้าใหม่ เที่ยวพักผ่อน งานอดิเรก
Culture ค่าใช้จ่ายด้านความบันเทิง เช่น หนังสือ ภาพยนตร์ คอนเสิร์ต ค่าสมาชิกสตรีมมิง
Extra ค่าใช้จ่ายอื่น ๆ ที่เกิดขึ้นโดยไม่คาดคิด และเกิดขึ้นไม่บ่อย เช่น ค่ารักษาพยาบาล ค่าซ่อมรถ
- 6. สรุปประจำเดือน** สรุปผลทุกสิ้นเดือน เพื่อให้เห็นภาพรวมของรายรับ รายจ่าย และเงินออมที่ตั้งเป้าไว้
- 7. บันทึกรายรับ-รายจ่ายอย่างสม่ำเสมอ** จัดทำงบประมาณรายรับรายจ่ายเป็นประจำ เพื่อให้เห็นภาพรวมการใช้จ่ายของตัวเอง และรอบคอบในการใช้เงินมากยิ่งขึ้น

การออมเงินแบบกะเคโอะ (Kakeibo) ในช่วงแรกอาจจะรู้สึกยุ่งยาก จุกจิกไปบ้าง แต่ก็เป็นวิธีที่จะช่วยเพิ่มวินัยให้ตัวเอง และช่วยให้ควบคุมค่าใช้จ่ายไม่จำเป็นได้ง่ายขึ้น รับรองว่าเงินออมของคุณจะถึงเป้าหมายได้อย่างไม่ยาก



ยา และ อาหาร ที่ไม่ควรทานคู่กัน



รู้หรือไม่ ยาและอาหารบางชนิดหากทานร่วมกันโดยไม่ได้ระมัดระวัง อาจทำให้ประสิทธิภาพลดลง ทำให้ยาติดค้างอยู่ในร่างกายนานขึ้น หรือ อาจเกิดผลข้างเคียงต่าง ๆ ซึ่งเป็นอันตรายถึงแก่ชีวิตได้

อินซูลิน หรือ ยารักษาโรคเบาหวาน

 **ไม่ควรทานคู่กับ** มะระขี้นก วุ้นหางจรเข้ โสม ใบแมงลัก พริกเขียงดา

 **ผลข้างเคียง** หัวใจเต้นเร็ว ปวดศีรษะ สายตาพร่า เหนื่อยออกมาก อ่อนเพลีย


ยาต้านการแข็งตัวของเลือด

 **ไม่ควรทานคู่กับ** พักใบเขียว ชาเขียว ถั่วเหลือง บรอกโคลี

 **ผลข้างเคียง** ทำให้ระดับยาในเลือดไม่เพียงพอต่อการรักษา

ยาลดความดันโลหิต และยาลดไขมันในเลือด

 **ไม่ควรทานคู่กับ** น้ำเกรปฟรุต

 **ผลข้างเคียง** เพิ่มปริมาณยาในกระแสเลือดหลายเท่า และอาจส่งผลให้เกิดพิษจากยาได้

ยาปฏิชีวนะกลุ่ม Fluoroquinolone และ Tetracycline

 **ไม่ควรทานคู่กับ** นม โยเกิร์ต

 **ผลข้างเคียง** ยาดูดซึมได้น้อยลง ระดับยาในเลือดไม่เพียงพอต่อการรักษา

ยาละลายลิ่มเลือด หรือ ยาต้านการแข็งตัวของเลือด (Aspirin Warfarin)

 **ไม่ควรทานคู่กับ** น้ำมันปลา แป๊ะก๊วย ตังกุย กระเทียม ขิง

 **ผลข้างเคียง** หากรับประทานในปริมาณมาก อาจทำให้เลือดออกง่ายขึ้น

ก่อนทานยาควรอ่านฉลาก และเอกสารกำกับ เพื่อศึกษา ข้อควรระวังของยาแต่ละชนิด และหากมีข้อสงสัยควรปรึกษา แพทย์ หรือ เภสัชกร



จุดแข็งในที่ทำงาน

ของ 12 นักชัตร

รอบรู้ ครอบครัว SKL
ออนไลน์ ฉบับที่ 17

11

สำรวจลักษณะนิสัยในที่ทำงาน
ของแต่ละปีนักชัตร ใครจะมีจุดแข็ง
จุดอ่อนเรื่องใดบ้างไปอ่านกันเลย



ปีชวด

ปรับตัวเข้ากับเพื่อนร่วมงานได้เร็ว
ทำงานเร็ว เข้าใจในสิ่งที่ได้รับมอบหมาย
แม้ในบางครั้งไม่เห็นด้วย แต่ก็รับมือ
กับงานนั้นได้ดี

ปีฉลู

ใจกว้าง ชอบช่วยเหลือผู้อื่น ทำงาน
ว่องไว ไม่รู้จักเหน็ดเหนื่อย จนบางครั้ง
อาจโดนเอาเปรียบ

ปีขาล

อริยาสัณยดี พูดเก่ง เข้ากับคนอื่นได้ดี
แต่ชอบรับงานมาไว้ที่ตัวเองมากเกินไป
จนบางครั้งทำไม่ทัน

ปีเถาะ

เต็มไปด้วยความคิดสร้างสรรค์
ทันสมัย มีความเป็นผู้นำ มั่นใจในตัวเอง
จนอาจดูเป็นคนหัวแข็ง

ปีมะโรง

มีเสน่ห์เจรจา พูดเพราะ เป็นที่รัก
ของเพื่อนร่วมงาน แต่มักจะไม่มั่นใจ
ในตัวเอง ไม่กล้าตัดสินใจ

ปีมะเส็ง

ทำงานที่ได้รับมอบหมายได้ดี
แต่เข้าสังคมไม่เก่ง ไม่ค่อยมีชั้นเชิง
ในการพูดคุย ทำให้อาจรู้สึกเหงา
ในที่ทำงานบ้าง

ปีมะเมีย

มั่นใจในตัวเองสูง เป็นเจ้าแห่ง
ความเนียน เรียบร้อยทุกขั้นตอนจนดู
เรื่องมาก จุกจิกไปบ้าง

ปีมะแม

ทำงานเก่ง ชอบช่วยเหลือผู้อื่น
ชอบนำเสนอไอเดียต่าง ๆ แต่ไม่ชอบ
ออกหน้า

ปีวอก

ปรับตัวเก่ง เพื่อนเยอะ เข้าสังคมเก่ง
แต่ด้วยความคุยเก่งอาจทำให้ถูกมองว่า
ขี้โม้ไปบ้าง

ปีระกา

นักวางแผนตัวยง มักจะมีแนวทาง
ในการทำงานใหม่ ๆ มาให้คนอื่นอยู่เสมอ
ซึ่งอาจทำให้หลายคนไม่เข้าใจสิ่งที่กำลัง
สื่อสารออกมา

ปีจอ

เต็มไปด้วยความมุ่งมั่น ตั้งใจทำงาน
เจ้าระเบียบ ความอดทนสูง ใครจะว่าอะไร
ก็ไม่สนใจ

ปีกุน

เอาใจเก่ง มักจะเป็นคนยกมืออาสา
และพร้อมลุยเรื่องงานอยู่เสมอ
จนอาจทำให้มองข้ามความคิดเห็น
ของเพื่อนร่วมงานไป



